

ermila®

charm of creativity...



Products
2014/15 D/GB



GET INSPIRED
GET THE VIDEO

Die Marke The brand

Seit 1957 setzt ermila® Maßstäbe bei innovativen, professionellen Friseurgeräten. Die traditionsreiche Marke ermila® gehört zum Unternehmensverbund der Wahl Clipper Corporation USA, dem Weltmarktführer für leistungsstarke Haarschneidemaschinen.

Am Unternehmensstandort Unterkirnach im Schwarzwald stehen modernste Entwicklungseinrichtungen und Fertigungskapazitäten zur Verfügung. Alle professionellen ermila® Haarschneidemaschinen und natürlich die Präzisionsschneidsätze sind „Made in Germany“ und werden in Unterkirnach entwickelt, hergestellt und europaweit vertrieben.

ermila® has been setting standards for innovative professional hairstyling appliances since 1957.

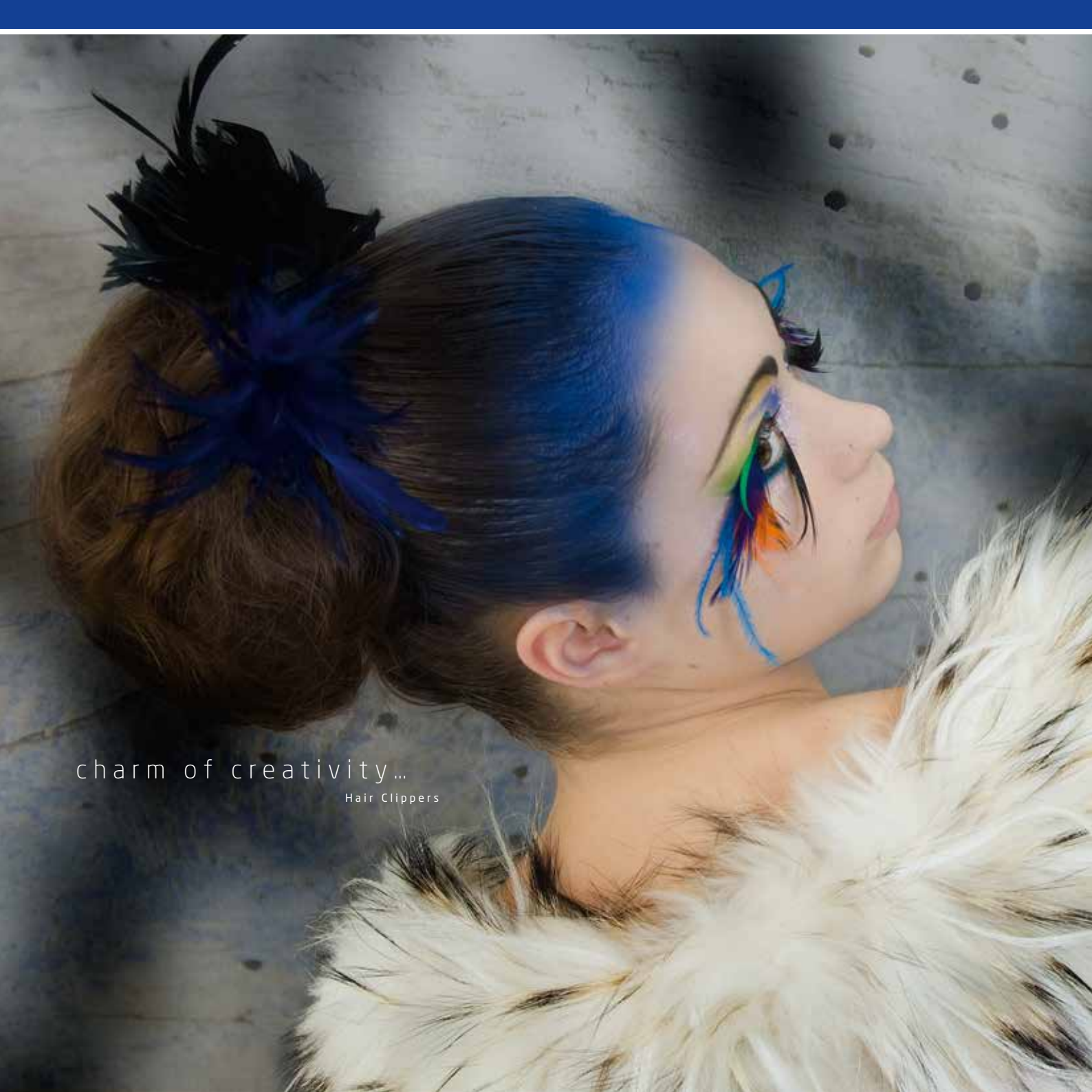
The traditional ermila® brand is part of the Wahl Clipper Corporation USA, the world's leader for powerful hair clippers.

The company's location in Unterkirnach in the Black Forest is home to up-to-date development and production facilities. All professional ermila® hair clippers and naturally their precision-ground blade sets are made in Germany, and are developed and manufactured in Unterkirnach and distributed across Europe.



Made in Germany

ermila® - elegance and exclusivity by Wahl®



charm of creativity...

Hair Clippers

charm of creativity...




Made in Germany
1585-0040

ermila® motion nano

Innovativer Netz- /Akku-Trimmer.
Innovative cord / cordless trimmer.

STAR BLADE II: Hochwertig verarbeiteter, professioneller Edelstahl-Vollmetall-Konturenschneidsatz „Made in Germany“. Hautnaher Schnitt 0,4 mm. Optimierte Haarführung und leichte Reinigung durch geschlossene Schneidsatzrückseite.

STAR BLADE II: Professional, high-grade steel full metal contour blade set "Made in Germany". Powerful ultra close 0.4 mm cutting. Closed back of the blade set optimizes hair guidance and eases cleaning.

QUICK CHANGE: Leicht abnehmbare Schneidsatz für schnelles Wechseln zu optional erhältlichem Carving oder Designer Schneidsatz.

QUICK CHANGE: Easy removable blade set allows quick change to optional available Carving or Designer blade sets.

PROFESSIONELL: Netz- oder Akkubetrieb, 2 Stunden Schnellladefunktion. Bis zu 100 Minuten Betriebsdauer. Universelle Ladestation - auch passend für ermila® motion.

PROFESSIONAL: Cord/cordless operation, 2 hours super quick charge. Up to 100 minutes battery operating time. Universal charging stand - fits also for ermila® motion.

INTELLIGENT: Schiebeschalter mit integrierter Ladekontrollanzeige.

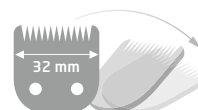
INTELLIGENT: Slide switch with integrated charge control.

ERGONOMISCH: Super leicht und leise. Nur 130 g.

ERGONOMIC: Super light and quiet. Only 130 g.



100 min. use
120 min. charge



Quick Change



< 60 db (A)




Low Weight





GET INSPIRED
GET THE VIDEO



 Made in Germany
1885-0040

INNOVATIV: Neuartiges Design mit abnehmbarem Scherengriff. Für mehr Sicherheit und super ergonomische Handhabung.
INNOVATIVE: New design with detachable scissors handle. For more safety and super ergonomic handling.

MAGIC BLADE II: Hochwertig verarbeiteter, professioneller Edelstahl-Vollmetallschneidsatz „Made in Germany“. Mit integrierter Schnittlängenverstellung 0,7 - 3 mm. Optimierte Haarführung und leichte Reinigung.

MAGIC BLADE II: Professional, high-grade steel full metal blade set "Made in Germany" featuring integrated cutting length adjustment from 0.7 - 3 mm. Optimizes hair guidance and eases cleaning.

QUICK CHANGE: Schneidsatz-Schnellwechselsystem.
QUICK CHANGE: Quick-release blade set.

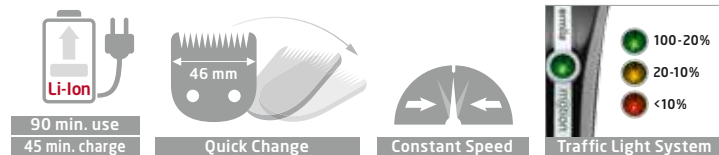
PROFESSIONELL: 45 Minuten Schnellladefunktion, langlebiger und hoch effizienter Li-Ion-Akku ohne Memory-Effekt. Bis zu 90 Minuten Betriebsdauer. Universelle Ladestation - auch passend für ermila® motion nano.

PROFESSIONAL: 45 minutes super quick charge, highly efficient and durable Li-Ion-battery without memory effect. Up to 90 minutes battery operating time. Universal charging stand - fits also for ermila® motion nano.

INTELLIGENT: Mehrstufige Akkukapazitätsanzeige (Ampelsystem). Druckschalter mit integrierter Ladekontrollanzeige.

INTELLIGENT: Multi-level battery capacity display (Traffic Light System). Push button with integrated charge control.

CONSTANT SPEED: Prozessor-gesteuerter Motor für konstante Schneidkraft.
CONSTANT SPEED: Chip-controlled motor for constant cutting power.



ermila® motion

Innovative Netz-/Akku-Haarschneidemaschine mit abnehmbarem Scherengriff.
Innovative cord/cordless hair clipper with detachable scissor handle.



charm of creativity...



Made in Germany

^ 1590-0043

< 1590-0044

STAR BLADE: Professioneller Edelstahl-Vollmetallschneidsatz 0,4 mm. Perfekte Konturen durch hochpräzise Schleiftechnologie „Made in Germany“.

STAR BLADE: Professional, high-grade steel contour blade set 0.4 mm. Perfect contours thanks to high-precision grinding technology "Made in Germany".

QUICK CHANGE: Schneidsatz-Schnellwechselsystem.

QUICK CHANGE: Quick-release blade set.

PERFEKT: Exakte Konturen - hautnah und sicher.

PERFECT: Exact contours - up close and safe.

KREATIV: Optionaler Carving oder Designer Schneidsatz für feine Linien und kreatives Haardesign.

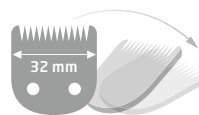
CREATIVE: Optional available Carving or Designer blade sets for fine lines and creative styling.

LEISE: Super leicht und leise. DC-Motor mit Geräuschkämpfung.

LOW NOISE: Super light and quiet. DC motor with noise-reduction.



100 min. use
16 h charge



Quick Change



< 60 db (A)




Low Weight

Bella ermila®

Formschöner Akku-Trimmer für exakte Konturen.
Attractive cordless trimmer for exact contours.






 Made in Germany
 ^ 1870-0020
 < 1870-0021

LITHIUM POWER: Langlebige und hocheffiziente Lithium-Ionen Akkus ohne Memory Effekt. Bis zu 90 Minuten Betriebsdauer. 60 Minuten Schnelllade-funktion. Bis zu 3mal längere Lebensdauer als herkömmliche Batterien.

LITHIUM POWER: Durable and highly efficient lithium ion batteries without memory effect. Up to 90 minutes battery operating time. 60 minutes super quick charge. Up to 3 times longer life-time than conventional batteries.

MAGIC BLADE: Professioneller Edelstahl-Vollmetallschneidsatz. Leistungsstarker Schnitt durch hochpräzise Schleiftechnologie „Made in Germany“.

MAGIC BLADE: Professional, high-grade steel full metal blade set. Powerful cutting thanks to high-precision grinding technology "Made in Germany".

QUICK CHANGE: Schneidsatz-Schnellwechselsystem mit integrierter Schnittlängenverstellung 0,7 - 3 mm. Schnelles Wechseln zu optional erhältlichem All-in-One Schneidsatz.

QUICK CHANGE: Quick-release blade set featuring integrated cutting length adjustment 0.7 - 3 mm. Quick change to optional available All-in-One Blade.

CONSTANT SPEED: Prozessorgesteuerter Motor für konstante Schneidkraft unabhängig von Akkuzustand oder Haarbeschaffenheit.

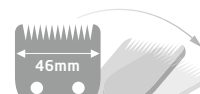
CONSTANT SPEED: Chip-controlled motor for constant cutting power irrelevant of battery charge level or hair type.

INFORMATION-SYSTEM: LCD Akkuzustands- und Ladekontrollanzeige. Unterschiedliche Hinweistöne bei Ladebeginn und Erreichen der Vollladung.

INFORMATION SYSTEM: LCD indicator for battery charge level and charging status. Various signal tones for start of charging and complete charge.



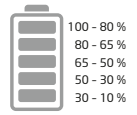
90 min. use
60 min. charge



Quick Change



Constant Speed



Optic Information System


Bellina ermila® **new**

Premium Haarschneidemaschine mit Lithium-Ionen Technologie.
Premium hair clipper with lithium-ion technology.



charm of creativity...




Made in Germany
1565-0038

MAGIC BLADE: Professioneller Edelstahl-Vollmetallschneidsatz. Leistungsstarker Schnitt durch hochpräzise Schleiftechnologie „Made in Germany“.

MAGIC BLADE: Professional, high-grade steel full metal blade set. Powerful cutting thanks to high-precision grinding technology "Made in Germany".

QUICK CHANGE: Leicht abnehmbarer Schneidsatz für einfache Reinigung und schnelles Wechseln zu optional erhältlichem Konturen-Feinschneidsatz.

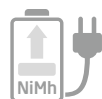
QUICK CHANGE: Easy removable blade set allows easy cleaning and quick change to optional available fine contour blade set.

CLEVER: LED Ladekontrollanzeige.

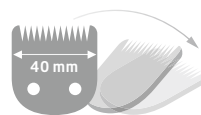
CLEVER: LED charge indicator.

LEISE: Super leicht und leise. Nur 140 g für gelenkschonendes Arbeiten.

LOW NOISE: Super light and quiet. Wrist-friendly weight of only 140 g.



100 min. use
10 h charge



Quick Change



Low Weight



ermila® Genio

Extra leichte Netz-/Akku-Haarschneidemaschine mit optionalem Konturenschneidsatz.

Extra-light cord/cordless hair clipper with optional contour blade set.



Made in Germany
1854-0037

ermila
GENIUS

ermila® Genius

High-Tech Haarschneidemaschine mit Wechselakku-Technologie.
High-tech hair clipper with interchangeable battery pack.

MAGIC BLADE: Professioneller Edelstahl-Vollmetallschneidsatz. Leistungsstarker Schnitt durch hochpräzise Schleiftechnologie „Made in Germany“.

MAGIC BLADE: Professional, high-grade steel full metal blade set. Powerful cutting thanks to high-precision grinding technology "Made in Germany".

QUICK CHANGE: Schneidsatz-Schnellwechselsystem mit integrierter Schnittlängenverstellung 0,7 - 3 mm. Schnelles Wechseln zu optional erhältlichem All-in-One Schneidsatz.

QUICK CHANGE: Quick-release blade set featuring integrated cutting length adjustment 0.7 - 3 mm. Quick change to optional available All-in-One Blade.

XL-POWER: Ständige Betriebsbereitschaft durch Wechselakku-Technologie. 2 XL-Power Akkus inklusive!

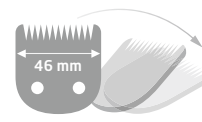
XL POWER: Constantly ready to use thanks to interchangeable batteries. 2 XL-Power battery packs included!

CLEVER: Lade- und Aufbewahrungsstation. Ladekontrollanzeige über LED.

CLEVER: Battery charger and clipper stand in one! LED charge indicator.



100 min. use
75 min. charge



Quick Change



2 x Battery Pack



charm of creativity...



Made in Germany
1556-0045

STAR BLADE: Professioneller Edelstahl-Vollmetallschneidsatz 0,4 mm. Perfekte Konturen durch hochpräzise Schleiftechnologie „Made in Germany“.

STAR BLADE: Professional, high-grade steel contour blade set 0.4 mm. Perfect contours thanks to high-precision grinding technology "Made in Germany".

QUICK CHANGE: Schneidsatz-Schnellwechselsystem und Vario-Aufsteckkamm 3 - 6 mm.

QUICK CHANGE: Quick-release blade set and variable attachment comb 3 - 6 mm.

PERFEKT: Exakte Konturen - hautnah und sicher.

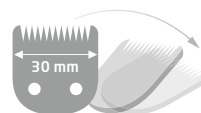
PERFECT: Exact contours - up close and safe.

LEISE: Super leicht und leise. DC-Motor mit Geräuschkämpfung.

LOW NOISE: Super light and quiet. DC motor with noise reduction.



120 min. use
12 h charge



Quick Change



Low Weight

ermila® **Magnum** Handy

Akku-Trimmer im top-ergonomischen Design.
Cordless trimmer in a top ergonomic design.





Made in Germany
1853-0040



70 min. use
12 h charge



Star Blade



STAR BLADE: Präzisionsgeschliffener Edelstahl-Vollmetallschneidsatz. Bewährte Qualität für extra lange Lebensdauer „Made in Germany“.

STAR BLADE: Precision-ground, high-grade steel full metal blade set. Proven quality for extra long life "Made in Germany".

FLEXIBEL: Integrierte Schnittlängenverstellung 0,7 - 3 mm durch zentrales Bedienelement mit 3 Raststellungen.

FLEXIBLE: Integrated cutting length adjustment 0.7 - 3 mm using the large central slide with 3 lockable positions.

CLEVER: LED Ladekontrollanzeige.

CLEVER: LED charge indicator.

TOP IN FORM: Ergonomische Form und optimale Gewichtsverteilung.

TOP SHAPE: Ergonomic design and optimal weight distribution.

ermila® Magnum 5000

Netz-/Akku-Haarschneidemaschine im top-ergonomischen Design.
Cord/cordless hair clipper in a top ergonomic design.



charm of creativity...



Made in Germany
1230-0040

STAR BLADE: Präzisionsgeschliffener Edelstahl-Vollmetallschneidsatz. Bewährte Qualität für extra lange Lebensdauer „Made in Germany“.

STAR BLADE: Precision-ground, high-grade steel full metal blade set. Proven quality for extra long life "Made in Germany".

VARIABEL: MultiClick® Schnittlängenverstellung mit 6 Raststellungen 0,1 - 3 mm.

VARIABLE: MultiClick® cutting length adjustment with 6 lockable positions 0.1 - 3 mm.

LEISE: Super leise und lauf ruhig.

LOW NOISE: Super quiet and smooth running.

STARK: Polarisiertes Schwingankerantrieb für den Dauerbetrieb.

STRONG: Polarised oscillating armature motor for non-stop use.



Star Blade



< 60 db (A)



0.1 - 3 mm

ermila® super-cut 2

Zuverlässige Profi-Haarschneidemaschine für den Dauerbetrieb.
Reliable professional hair clipper for non-stop use.





Made in Germany
1400-0040

STAR BLADE: Präzisionsgeschliffener Edelstahl-Vollmetallschneidsatz „Made in Germany“.

STAR BLADE: Precision-ground, high-grade steel full metal blade set "Made in Germany".

VARIABLE: MultiClick® Schnittlängenverstellung mit 5 Raststellungen 0,1 - 3 mm.

VARIABLE: MultiClick® cutting length adjustment with 5 lockable positions 0.1 - 3 mm.

STARK: Geräuscharmer und kraftvoller Schwingankermotor mit 50% höherer Leistung.

STRONG: Quiet and powerful oscillating armature motor featuring 50% higher power.



Star Blade



0.1 - 3 mm



Higher Power

ermila® Network

Klassische Profi-Haarschneidemaschine.
Classic professional hair clipper.



charm of creativity...



4900-0040



Battery Operated



Simple Cleaning

OPTIMAL: Präzisions-Trimmer mit professionellem, rotierendem Edelstahl-Schneidsystem, erfasst Haare seitlich und oben. Schneller, einfacher und sicherer als mit einer Schere.

OPTIMUM: Precision trimmer with professional, rotating stainless steel cutting system grasps hair when moving sides and from above. Faster, simpler and safer than scissors.

HYGIENISCH: Schneidkopf ist abnehmbar für einfache Reinigung unter fließendem Wasser.

HYGIENIC: Cutting head can be removed for simple cleaning under water.

KABELLOS: Handelsüblicher Batteriebetrieb. Batterie inklusive.

CORDLESS: Standard battery operations. Battery included.

EXZELLENT: Hochwertig Aluminiumgehäuse, außergewöhnlich leicht und leise. Inklusive Schutzkappe und Etui.

EXCELLENT: Classy aluminium housing, extremely light and quiet. Classy box and protective cap included.

ermila® Stylo **new**

Batteriebetriebener Nasen- und Ohrenhaartrimmer.
Battery operated nose and ear trimmer.



charm of creativity...

Hair Dryers



charm of creativity...




Made in Italy
^ 4325-0040
< 4325-0041



AC Motor



Cold Shot Button



Tourmaline

SUPER STARK: 2000 W stark für schnelles Trocknen und individuelles Stylen.
SUPER STRONG: 2000 W power for fast drying and individual styling.

TURMALIN: Mit antistatisch wirkender und haarschonender Turmalin-Beschichtung für glänzendes, gesundes Haar.

TOURMALINE: Gently dry hair with anti-static tourmaline coating for shiny, healthy hair.

KOMPAKT: Super-kompaktes Design mit rutschhemmenden, hitzeableitenden Rillen.

COMPACT: Super compact design with non-slip, heat dispersing grooves.

STRAPAZIERFÄHIG: Langlebiger Kollektormotor, niedriges Laufgeräusch und abnehmbarer Filter für exklusive Profi-Ansprüche.

DURABLE: Long-life AC-collector motor, low running noise, and removable stainless steel filter for exclusive professional needs.

STARK: 2 Geschwindigkeiten, 3 Heizstufen und Kalttaste.
Alle Schalter mit Fehlbedienungsschutz.

STRONG: 2 speeds, 3 heat levels and cold shot button. All switches with protection against mistaken operation.

COOL: 1 Profi-Standarddüse, 1 Profi-Langhaardüse.
Mit patentiertem Überhitzungsschutz.

COOL: 1 professional standard nozzle, 1 professional long hair nozzle.
Patented over-heating protection.

ermila® Compact tourmalin

Kompakter, leistungsstarker Profi-Haartrockner.
Compact, powerful professional hair dryer.



PROFESSIONELL: 1600 W stark und 490 g leicht für schnelles Trocknen und individuelles Stylen.

PROFESSIONAL: 1600 W power and 490 g weight for fast drying and individual styling.

KOMPRESSOR-SYSTEM: Mehr Power durch 10% höhere Luftleistung bei gewohnt niedrigem Laufgeräusch.

COMPRESSOR SYSTEM: More power thanks to 10% higher air capacity with the usual low running noise.

STRAPAZIERFÄHIG: Langlebiger AC-Kollektormotor, Sicherheitsthermostat und abnehmbarer Edelstahl-Filter für exklusive Profi-Ansprüche.

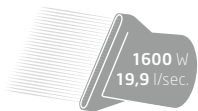
DURABLE: Long-life AC-collector motor, safety thermostat and removable stainless steel filter for exclusive professional needs.

STARK: 2 Geschwindigkeiten, 4 Heizstufen und Kalttaste.

STRONG: 2 speeds, 4 heat-levels and cold-shot button.

COOL: Profidüse mit Over-Air-System verhindert Überhitzen.

COOL: Professional nozzle with Over-Air-System prevents over-heating.



Compressor System




Made in Italy
0201-0040

ermila® Speed 2000

Klassischer Profi-Haartrockner.
Classic professional hair dryer.

charm of creativity...

PROFESSIONELL: 1500 W (XXL-LIGHT) / 1600 W (XXL) Power für schnelles Trocknen und individuelles Stylen.

PROFESSIONAL: 1500 W (XXL-LIGHT) / 1600 W (XXL) power for fast drying and individual styling.

KOMPRESSOR-SYSTEM: Mehr Power durch 10% höhere Luftleistung bei gewohnt niedrigem Laufgeräusch.

COMPRESSOR SYSTEM: More power thanks to 10% higher air capacity with the usual low running noise.

LEICHT UND LEISE (nur XXL-LIGHT): Nur 470 g für gelenkschonendes Arbeiten.

LIGHT AND QUIET (XXL-LIGHT only): Just 470 g for wrist-friendly work.

STRAPAZIERFÄHIG: Sicherheitsthermostat, langlebiger AC-Kollektormotor und abnehmbarer Filter für exklusive Profi-Ansprüche.

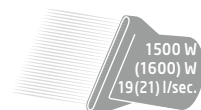
DURABLE: Long-life AC-collector motor, safety thermostat and removable stainless steel filter for exclusive professional needs.

STARK: 2 Geschwindigkeiten, 3 Heizstufen und Kalttaste.

STRONG: 2 speeds, 3 heat-levels and cold-shot button.


COOL: Profidüsen (Langhaar-/Standard-) mit Over-Air-System verhindern Überhitzen.

COOL: Professional nozzles (longhair/standard) with Over-Air-System prevent over-heating.



Compressor System




Made in Italy
^ 0204-0042
< 0204-0041

ermila® **XXL** | **XXL** light

Profi-Haartrockner der Spitzenklasse.
Top professional hair dryer.

PROFESSIONELL: 2200 W stark und 470 g leicht für schnelles Trocknen und individuelles Stylen.

PROFESSIONAL: 2200 W power and only 470 g weight for fast drying and individual styling.

TURMALIN: Luftauslassgrill mit haarschonender Turmalin-Beschichtung für glänzendes, gesundes Haar. Generiert pflegende negative Ionen und schonende Infrarot-Wärme.

TOURMALINE: Gently dry hair with anti-static tourmaline coating on front-grill for shiny, healthy hair. Generates nurturing negative ions and gentle infrared-warmth.

KOMPAKT: Extrem kompakte Bauweise mit einer Länge von nur 17 cm.

COMPACT: Extreme compact design with a length of only 17 cm.

STRAPAZIERFÄHIG: Langlebiger AC-Kollektormotor, Sicherheitsthermostat und abnehmbarer Filter für exklusive Profi-Ansprüche.

DURABLE: Long-life AC-collector motor, safety thermostat and removable stainless steel filter for exclusive professional needs.

ERGONOMISCH: Ergonomisch ausgewogene Gewichtsverteilung.

ERGONOMIC: Ergonomically balanced weight distribution.

STARK: 2 Geschwindigkeiten, 3 Heizstufen und Kalttaste. Frontschalter ideal für Links- und Rechtshänder.

STRONG: 2 speeds, 3 heat levels and cold shot button. Front switch ideal for sinistrals as well as right handers.

COOL: Profidüsen (Langhaar-/Standard-) mit Over-Air-System verhindern Überhitzen.

COOL: Professional nozzles (longhair/standard) with Over-Air-System prevent over-heating.



Compressor System



AC Motor



Tourmaline


Made in Italy
4351-0040

ermila® Dynamic 2 tourmalin

Super kompakter, kraftvoller Profi-Haartrockner.
Super compact, powerful professional hair dryer.



charm of creativity...

PROFESSIONELL: 1500 Watt stark für schnelles Trocknen und individuelles Stylen.

PROFESSIONAL: 1500 W power for fast drying and individual styling.

ZUVERLÄSSIG: Langlebiger AC-Kollektormotor mit Sicherheitsthermostat und abnehmbarem Filter für einfache Reinigung.

RELIABLE: Long-life AC-collector motor with safety thermostat and removable filter for easy cleaning.

SICHER: Griff mit rutschhemmender Oberfläche für bequemes Arbeiten.
SAFE: Handle with slip resistant surface for smooth operation.

ERGONOMISCH: Ausgewogene Gewichtsverteilung.

ERGONOMIC: Ergonomically balanced weight distribution.

STARK: 2 Geschwindigkeiten, 3 Heizstufen und Kalttaste.

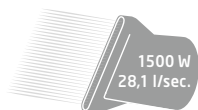
STRONG: 2 speeds, 3 heat levels and cold-shot button.

INCLUSIVE: 2 Profi-Düsen (Langhaar/Standard).

INCLUDES: 2 professional nozzles (long hair/standard).



4360-0040



ermila® Protect

Ergonomischer Profi-Haartrockner.
Ergonomic professional hair dryer.



STARK: 1100 Watt Leistung zum Trocknen und Formen.

STRONG: 1100 Watt power for drying and forming.

VARIABLEL: 3 auswechselbare Thermo-Rundbürsten: Ø 25 mm für Locken, Ø 30 mm und Ø 38 mm für Wellen und Volumen.

VARIABLE: 3 interchangeable thermal circular brushes: Ø 25 mm for small curls, Ø 30 mm and Ø 38 mm for waves and volume.

EINFACH: Die Einziehbürsten der Ø 30 mm Thermo-Rundbürste ermöglichen ein einfaches und schnelles Lösen der Haare aus der Bürste. Das Verhaken der Haare beim Styling wird somit verhindert.

COMFORTABLE: The retractable bristles of the Ø 30 mm round thermo brush enable the hair to be released quickly and simply from the brush. This prevents the hair from getting caught up during styling.

CLEVER: Bürstenkorpus aus Aluminium. Isolierte Sicherheitsspitze.

CLEVER: Brush body made of aluminum. Insulated safety tip.

COOL: 3 Geschwindigkeits- und Temperaturstufen.

Abkühlstufe zur Fixierung des Stylings.

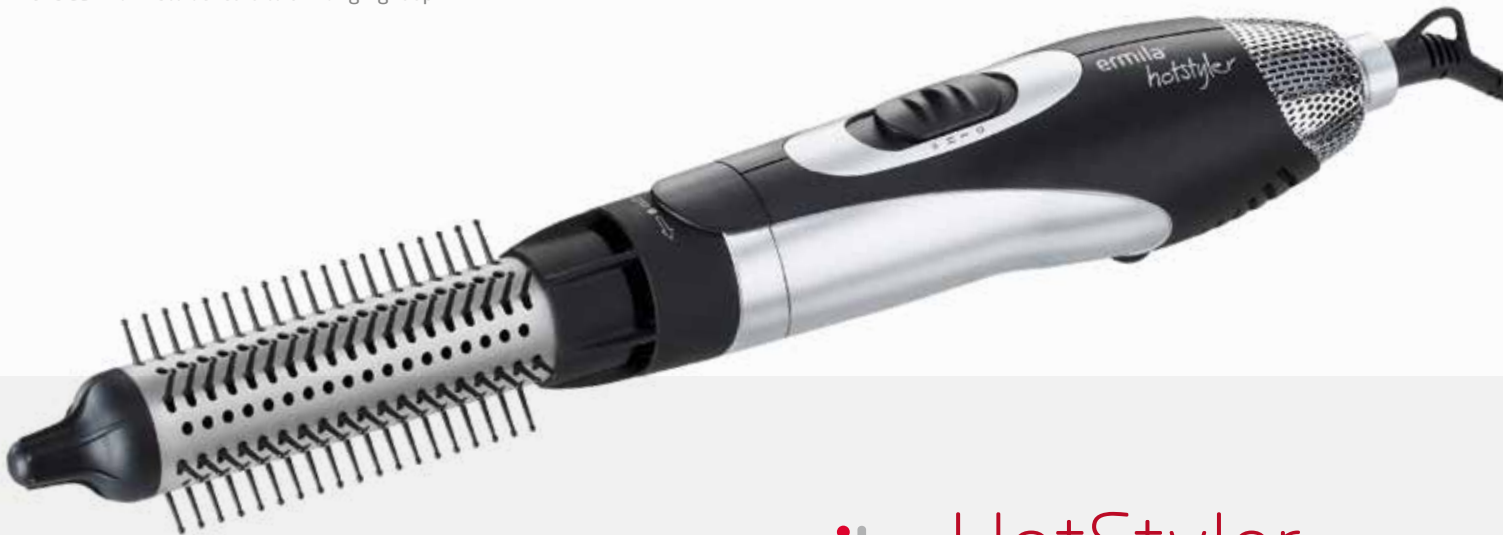
COOL: 3 speed and heat levels. Cooling level to fix the styling.

KABEL: 2,8 m Kabel mit Drehsicherung und Aufhängeöse.

CABLE: 2.8 m swivel cord with hanging loop.



4550-0040



ermila® HotStyler



1100 W



Ø 30 mm

Retractable

Professionelles Airstyler-Set.
Professional Airstyler Set.

charm of creativity...

SCHONEND: Haare schonend glätten mit MAGIC Turmalin & Titan Technologie. Kann negative Ionen ausstrahlen für ein glänzendes, seidiges Ergebnis.
GENTLE: Gently straighten hair with MAGIC Tourmaline & Titanium technology which can give out negative ions to create shiny and silky finish.

TRENDY: Modernes, neues Design mit floralem Muster.
TRENDY: Modern, new floral pattern.

FUNKTION: Abgerundete, ultraschmale federnde Platten (24 mm) für alle Haartypen und gleichmäßige Wärmeverteilung.

FUNCTION: Rounded, super-smooth floating plates (24 mm) for all hairtypes and uniform heat distribution.

INTELLIGENT: Digitales LCD Display mit individueller Temperaturregelung von 80°C bis 230°C. Ideal für Keratin Behandlungen.

INTELLIGENT: Digital LCD display with individual temperature control from 80°C up to 230°C. Ideal for keratin treatment.

SCHNELL: Schnelles Aufheizen in 30 Sekunden. Tastensperre sichert die für jeden Haartyp optimal eingestellte Styling-Temperatur.

Rapid heat-up in 30 seconds. Lock button saves the optimum selected styling temperature for each hair type.

SLEEP MODUS: Automatische Sicherheitsabschaltung nach 50 Minuten.
SLEEP MODE: Automatic switch-off after 50 minutes.

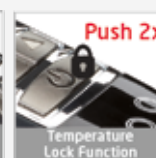
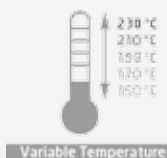
HANDLICH: Schlanke, ergonomische Formgebung für einfache Handhabung.
HANDY: Slim and ergonomic design for easy use.

KABEL: 2,8 m Profikabel mit Verdrehsicherung.
CABLE: 2.8 m swivel salon length cable.

4414-0040

ermila® Magic Straight⁺

Premium-Haarglätter mit Ionen-Pflege.
Premium Hair Straightener with Ion-Care.



SCHONEND: Keramik-Technologie für schonendes Stylen, reduzierte statische Aufladung und seidig-glänzendes Haar.

GENTLE: Ceramic technology for gentle straightening, reduced static and silky shiny hair.

VARIABLE: Abgerundete, gefederte Platten für schöne Locken, weiche Wellen und perfekt glatte Haare.

VARIABLE: Rounded floating plates for beautiful curls, smooth waves and perfectly straightened hair.

EINFACH: Stufenlos einstellbare Temperatur von 150°C - 230°C und LED-Kontrollanzeige.

EASY: Adjustable temperature control from 150°C - 230°C with LED-display.

SCHNELL: Super schnelles Aufheizen in nur 30 Sekunden.

QUICK: Super quick heat-up in only 30 seconds.

KABEL: 2,8 m Profikabel mit Verdrehsicherung und Aufhängeöse.

CABLE: 2.8 m professional swivel cord with hanging loop.

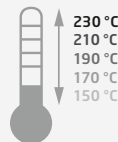


4417-0040

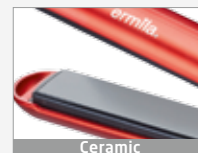
ermila® stylissima⁺

Keramik-Haarglätter.

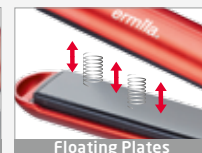
Ceramic hair straightener.



Variable Temperature



Ceramic



Floating Plates

charm of creativity...

INTELLIGENT: Variable Temperaturregelung über LCD Anzeige.

INTELLIGENT: Variable heat controls with LCD display.

VARIABLEL: 4 Temperatur-Einstellungen speziell für jeden Haartyp von 120 °C bis 200 °C: feines, normales, dickes und extrem krauses Haar.

VARIABLE: 4 settings for specific hair types from 120 °C to 200 °C: fine, normal, thick and coarse hair.

SCHONEND: Haare schonend stylen mit CERAMIC Technologie (keramikbeschichtetes Heizelement). Für gesundes, glänzendes Haar.

GENTLE: Gently straighten hair with CERAMIC technology (ceramic coated barrel). For healthy, shiny hair.

PRAKTISCH: Abklappbarer Ablageständer.

CONVENIENT: Fold-away tong stand.

HANDLICH: Besonders handlich durch Cool Touch Handgriff.

MANAGEABLE: Cool Touch Grip for easy handling.

SCHNELL: Schnelles Aufheizen bis 200 °C.

SPEEDY: Rapid Heat-up up to 200 °C.

KABEL: 2,8 m Profikabel mit Verdrehsicherung.

CABLE: 2.8 m professional swivel cord.

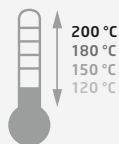


Erhältlich in den Größen:
Available in following sizes:
Ø 19 mm (4430-0040)
Ø 25 mm (4430-0041)
Ø 32 mm (4430-0042)



ermila® curlissima

Keramik-Lockenstab.
Ceramic curling tong.



Variable Temperature



Ceramic



LCD Display

TECHNOLOGIE: Keramik-Tourmalin-Beschichtung für schonendes Stylen, reduzierte statische Aufladung und seidig-glänzendes Haar.

TECHNOLOGY: Ceramic-Tourmaline coating for gentle styling, reduced static and silky shiny hair.

NATÜRLICH: Kleiner werdender Durchmesser von Ø 25 bis Ø 13 mm für besonders natürlich aussehende Locken.

NATURAL: Barrel tapers from Ø 25 mm down to Ø13 mm for extra natural looking curls.

PROFESSIONELL: Einfaches Einstellen auf die optimale Stylingtemperatur (80°C – 210°C) durch LCD-Display.

PROFESSIONAL: Easy temperature control for optimal styling (80°C – 210°C) through LCD-display.

SCHNELL: Super schnelles Aufheizen in nur 30 Sekunden.

QUICK: Extremely rapid heat-up in only 30 seconds.

SICHER: Isolierte Sicherheitsspitze und Griff mit rutschfester Softtouch-Beschichtung für einfache Handhabung.

SAFE: Stay cool-touch tip and anti-slip softtouch-coated handle for easy handling.

KABEL: 2,5 m Profikabel mit Verdrehsicherung.

CABLE: 2.5 m professional swivel cord.

INCLUSIVE: 1 Styling-Handschuh

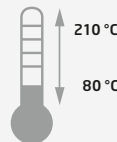
INCLUDES: 1 styling glove



4432-0040

ermila® conissima

Konischer Lockenstab mit Keramik-Tourmalin-Beschichtung.
Conical Curling Tong with Ceramic-Tourmaline Coating.



Variable Temperature



Ceramic-Tourmaline



LCD Display

charm of creativity...

SCHONEND: 3-fach Schutz fürs Haar - exklusive Keramik-Tourmalin-Beschichtung mit Nano-Silber für schonendes Stylen und gesundes, glänzendes Haar.

GENTLE: Triple protection for your hair - exclusive Ceramic-Tourmaline coating with Nano-Silver for gentle styling and healthy, silky hair.

PROFESSIONELL: Einfaches Einstellen auf die optimale Stylingtemperatur (100°C - 200°C) durch LCD Display.

PROFESSIONAL: Easy temperature control for optimal styling (100°C - 200°C) through LCD display.

SCHNELL: Schnelles Aufheizen in 60 Sekunden.

QUICK: Quick heat-up in 60 seconds.

SICHER: Isolierte Sicherheitsspitze.

SAFE: Stay cool touch tip.

SLEEP MODUS: Automatische Sicherheitsabschaltung nach 70 Minuten.

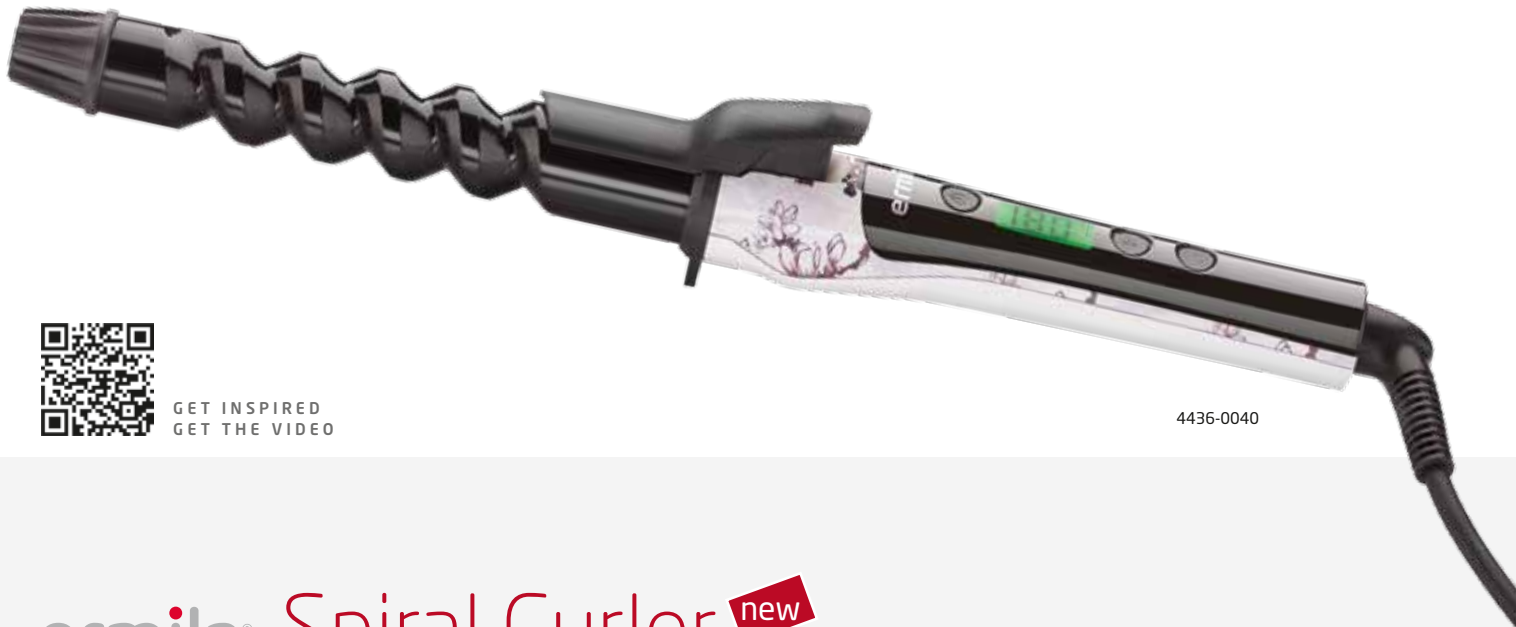
SLEEP MODE: Automatic switch-off after 70 minutes.

PRAKTISCH: Integrierter Ablageständer zur Vermeidung von Hitzeschäden.

CONVENIENT: Integrated tong stand to avoid heat damage.

KABEL: 2,7 m Profikabel mit Verdrehsicherung (360° drehbar).

CABLE: 2.7 m swivel cord (can be rotated 360°).



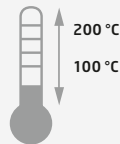
GET INSPIRED
GET THE VIDEO

4436-0040

ermila® Spiral Curler **new**

Innovativer Lockenstab für einen glamourösen Locken-Look.

Innovative curling tong gently creates a glamorous curl-style.



Variable Temperature



Spiral Heating element



LCD Display



Ceramic-Tourmaline
Coating with Nano-Silver

charm of creativity...

Professional Accessories



ermila® Carving Blade Designer Blade



Carving Blade
1590-7330 Bella
1584-7010 motion nano



Designer Blade
1590-7350 Bella
1584-7000 motion nano

ermila® Medical Contour Blade



Medical Contour Blade
1450-7310

Tattoo-Konturen-Schneidsatz
Tattoo contour blade set

EINFACH: Präzise Linien, Konturen und Muster für frech gestylte Frisuren und Bärte.

EASY: Precise lines, contours and designs for bold hairstyles and detailing beards.

INDIVIDUELL: Wahlweise Einfach- oder Doppelführung bei der Rasur von Bart- oder Kopfparten.

INDIVIDUAL: Either single or double lining for shaving beards or hair.

PRÄZISE: Schnellwechsel-Schneidsatz aus Edelstahl. Leistungsstarker Schnitt durch hochpräzise Schleiftechnologie „Made in Germany“.

PRECISE: Quick-release blade set. Powerful cutting thanks to high-precision grinding technology "Made in Germany".

für | for

Bella | motion nano



Medizinischer Konturen-Feinschneidsatz
Medical contour blade set

CLEAN: Langlebiger, desinfizierbarer Schnellwechsel-Schneidsatz - aus hochwertigem Edelstahl.

Hochpräzise Schleiftechnologie „Made in Germany“.

CLEAN: Durable, sterilizable quick-release blade set made from high quality stainless steel. High precision grinding technology "Made in Germany".

PERFEKT: Exakte Konturen - extrem hautnaher und sicherer Schnitt.

PERFECT: Exact contours - an extremely close and safe cut.

INNOVATIV: Auch für den Einsatz im medizinischen Bereich hervorragend geeignet.

INNOVATIVE: Also highly suitable for use in the medical field.

für | for

Genio

ermila®

Diamond Blade new



Diamond Blade
1854-7022

Innovativer, wartungsarmer Schneidsatz mit diamantähnlichen Eigenschaften
Innovative low maintenance blade set with diamond-like properties

INNOVATIV: Längere Lebensdauer, hoher Härtegrad und verschleißbeständige Scherkammoberfläche dank innovativer Karbonbeschichtung mit diamantähnlichen Eigenschaften.

INNOVATIVE: Innovative carbon coating with diamond-like properties for increased service life, high level of hardness and wearresistant surface of the top blade.

WIDERSTANDSFÄHIG: Geringerer Pflegeaufwand und 40fach widerstandsfähiger im Vergleich zu herkömmlichen Schneidsätzen.

RESITANT: Less maintenance required and 40 times more durable compared to standard blade sets.

MAGIC BLADE: Präzisionsschneidsatz mit Schnellwechselsystem und integrierter Schnittlängenverstellung 0,7 - 3 mm.

MAGIC BLADE: High precision quick-detach blade set. Integrated cutting length adjustment 0.7 - 3 mm.

für | for
Bellina | Genius | motion

ermila®

All-in-one Blade new



All-in-One Blade
1854-7041

Position III: Ultra Razor

- Soft Cut
- Twist Cut
- Layer Cut
- Point Cut

Position II: Optimum Razor

- Peel Cut
- Slice Cut

Position I: Soft Razor

- Texturizing
- Flick & Smack



GET INSPIRED
GET THE VIDEO



Das ultimative Tool für top kreatives Styling.
The ultimate tool for top creative styling.

Der neue, ultimative Schneidsatz ist vielseitig und für jeden Haarschnitt einsetzbar:
The new, ultimate blade set is versatile and can be used for every haircut:

- Drei Positionen sind über den im Schneidsatz integrierten Verstellhebel wählbar.
Three positions can be selected using the adjusting lever integrated in the blade set.
- Fransenlooks in langem Haar. Fringe effects in long hair.
- Zum Einarbeiten von Stützhaaren in extrem dickem Haar.
Working hair extensions into extremely thick hair.
- Zum Ausarbeiten von Volumenüberlagerungen bei gleichbleibender Haarlänge.
Developing volume layering while maintaining the same hair length.
- Zum Slicen und Peelen von Langhaarfrisuren. Dabei wird Spliss vorbeugt.
Slicing and peeling of long hairstyles. Split ends are prevented during this.
- Zum Einschneiden von Haarverlängerungen. Cutting hair extensions.
- Zum Ausarbeiten und Strukturieren von kurzem Haar. Developing and structuring short hair.

für | for
Bellina | Genius | motion



Der Schneidsatz ist das Herz jeder Haarschneidemaschine und entscheidet über die perfekte Schneidleistung! Geprüfte Qualität und Präzision „Made in Germany“ der professionellen ermila Präzisionsschneidsätze garantieren Ihnen hervorragende Schneidergebnisse.

The blade set is the core element of every hairstyling appliance and decisive when it comes to attaining cutting perfection! Certified quality and precision “Made in Germany” of the professional ermila precision blade sets ensure that you enjoy excellent cutting results.

Unsere Schneidsatzauswahl!
Our blade sets!

Star Blade Standard

Der bewährte Edelstahl-Vollmetallschneidsatz ist der Garant für exakte Schnitte.

The established high-grade steel full metal blade set is the guarantee of precision cuts.

Magic Blade Standard

Das besondere Etwas für Profis mit „magischen“ Gleiteigenschaften.

The special tool for professionals with “magical” gliding properties.

Diamond Blade Upgrade Option

Der Luxuriöse mit innovativer Karbonbeschichtung für eine lange Lebensdauer.

The luxurious one with innovative carbon coating for a long life time.

Styling Blades Upgrade Option

Das kreative Extra für Fransenlooks oder freche Haar-Tattoos.

The creative extra for fringe effects or daring hair tattoos.



Bitte denken Sie daran, Ihren Schneidsatz regelmäßig zu reinigen und zu ölen. Sichern Sie sich so eine längere Lebensdauer.

Tipps finden Sie unter <http://www.ermila.de/pflege-tipps>

Please remember to clean and lubricate your blade set regularly. This will ensure that you enjoy a longer blade set service life.

Tips are available at <http://www.ermila.de/en/care-tips>

Das bieten unsere Standard-Wechselschneidsätze!
Standard quick change blade set functions!



Quick Change - Der Schneidsatz ist nicht fest verschraubt. Einfaches Abnehmen ermöglicht schnelles Wechseln und Reinigen.

The blade set is not screwed rigidly into place. Easy blade set removal facilitates rapid changing and cleaning.



Easy Cleaning - Die durchdachte Funktion ermöglicht eine einfache Reinigung.

A sophisticated function which enables simple cleaning.



Variable - Patentierte, im Schneidsatz integrierte Schnittlängenverstellung 0,7 - 3 mm.

Patented cutting length adjustment 0.7 - 3 mm integrated in the blade set.



Cool Touch - Kühlrillen leiten die Wärme ab und sorgen für ein angenehmes Gefühl auf der Haut.

Cooling grooves dissipate heat and ensure a soothingly cool feel on the skin.



Sharp'n'Soft - Messerscharfe Schnittkanten sorgen für einen exakten Schnitt und sind durch zusätzliches Polieren gleichzeitig super soft zur Haut.

Razor-sharp cutting edges ensure the achievement of an exact cut and, thanks to additional polishing, are super soft on the skin.



Long Life - der exakte Kreuzschliff steht für minimalen Verschleiß und eine lange Lebensdauer.

The precision cross hatch finish ensures minimum wear and a long service life.

Friseurumhang
Hairdresser's cape

Größe | Size: 135 x 150 cm

0094-0121 schwarz | black
0094-0080 blau | blue



Universal Glätteisen Halter
Universal Straightener Holder

Sicherer und platzsparender Aufbewahrungsstand für Glätteisen im edlen Design. Dank praktischem Kabelauslass können auch in Betrieb befindliche Geräte abgestellt werden.

Space saving premium design straightener holder. The cable exit opening allows for safe storage of the tools even during operation.

4410-7000



Schneidekragen
Cutting Collar

Polyester - wasserdicht
Beschichtet und fleckenabweisend
Polyester - waterproof
Coated and stain resistant

0094-6120



Universaletui für Haarschneidemaschinen
Universal pouch for hair clippers

1870-2480



Wassersprühflasche
Water spray bottle

0094-6070



Nackenpinsel
Neck brush

0094-6080



12 Frisierkämme
12 Flat Top Cutting Combs

Speziell für Maschinenschnitte in 10 verschiedenen Farben. Particularly suitable for clipper cutting in 10 different colors.

bunt | colored schwarz | black
4502-7180 4502-7170



Ersatzakku für Genius
Spare battery pack for Genius

1854-7988

Stylingdiffusor
Styling diffuser

passend für | fits Compact tourmalin
4325-7000 schwarz | black
4325-7010 rot | red



passend für | fits Speed / XXL / XXL light
0201-7330



passend für | fits Dynamic 2
0210-7200



passend für | fits Protect
4360-7000
Standarddüse standard nozzle



passend für | fits Protect
4340-7000
Kammdüse comb nozzle



Universal Turmalin-Keramik
Diffusor

Universal Tourmaline Ceramic
Diffuser

Tourmalin-Keramik Technologie für schonendes Stylen und seidig glänzendes Haar mit reduzierter statischer Aufladung.

2-in-1 Wechselwerkzeug ermöglicht einfaches Wechseln der Stylingoberfläche.

Passend für alle ermila® Profihaartrockner.

Tourmaline-ceramic technology for gentle styling, reduced static and silky shiny hair.

w2-in-1 switch tool makes it easy to change the diffuser styling surface.

Fits all ermila® professional hair dryers.

4300-7900

Universalhalter für Haartrockner
Universal fastener for hair dryers

0201-7320



Spezial-Schneidsatzöl
Special blade oil

Zur professionellen Pflege der Schneidsätze.

Inhalt: 200 ml

For professional care of blade sets.
Contents: 200 ml

1854-7935



Blade Ice

Hocheffektives 4in1 Spray, das für sofortige Kühlung, Ölung und Reinigung des Schneidsatzes sorgt und dabei vor Korrosion schützt.

Inhalt: 400 ml

Highly effective 4in1 Spray that provides instant cooling, lubrication and cleaning for your clipper blades and prevents corrosion.

2999-7900



Hygienic Spray

Hält alle Schneidsätze sauber und frisch. Gegen Bakterien und Viren.

Inhalt: 250 ml

Keeps all hair clipper and trimmer blades clean and fresh. Resists bacteria and viruses.

4005-7051

Bella | motion nano



1590-7000
Standard
Bella



1584-7020
Standard
motion nano



1590-7350
Designer Blade
Bella



1584-7000
Designer Blade
motion nano



1590-7330
Carving Blade
Bella



1584-7010
Carving Blade
motion nano



1590-7050
3-6 mm
Bella | motion nano

Bellina | Genius | motion



1854-7505
Standard
Bellina | Genius



1884-7040
Standard
für alle | fits all



1854-7022
Diamond Blade
für alle | fits all



1854-7041
All-in-One Blade
für alle | fits all

Bellina | Genius | motion | Magnum 5000 | super-cut 2 | Network

Aufsteckkämme Slide-on attachment combs



1 St.: 1881-7190
50 St.: 1881-7000
3 mm



1881-7200
1881-7010
6 mm



1881-7210
1881-7020
9 mm



1881-7220
1881-7030
12 mm



1881-7230
1881-7040
18 mm



1881-7240
1881-7050
25 mm



1233-7050

Stainless Steel Set Organizer included!
3, 6, 10, 13, 16, 19, 22, 25 mm



1881-7170
Set 3, 6, 9, 12, 18, 25 mm

Genio



1450-7220
Standard



1450-7170
Konturen Schneidsatz
Contour blade set



1450-7310
Medizinischer Konturen-Feinschneidsatz
Medical fine contour blade set

Genio



1565-7060
3/6 mm



1565-7070
9/12 mm

Magnum 5000 | super-cut 2 | Network Aufsteckkämme Attachment combs



1230-7490
4,5 mm # 1



1230-7500
6 mm # 2



1230-7510
9 mm # 3



1230-7630
14 mm # 4



1230-7640
19 mm # 5



1230-5400
4-18 mm



1849-7820
Standard

Magnum Handy



1556-7510
Standard



1556-7160
extrem fein | very fine



1556-5760
Designer



1551-7085
3-6 mm

super-cut 2

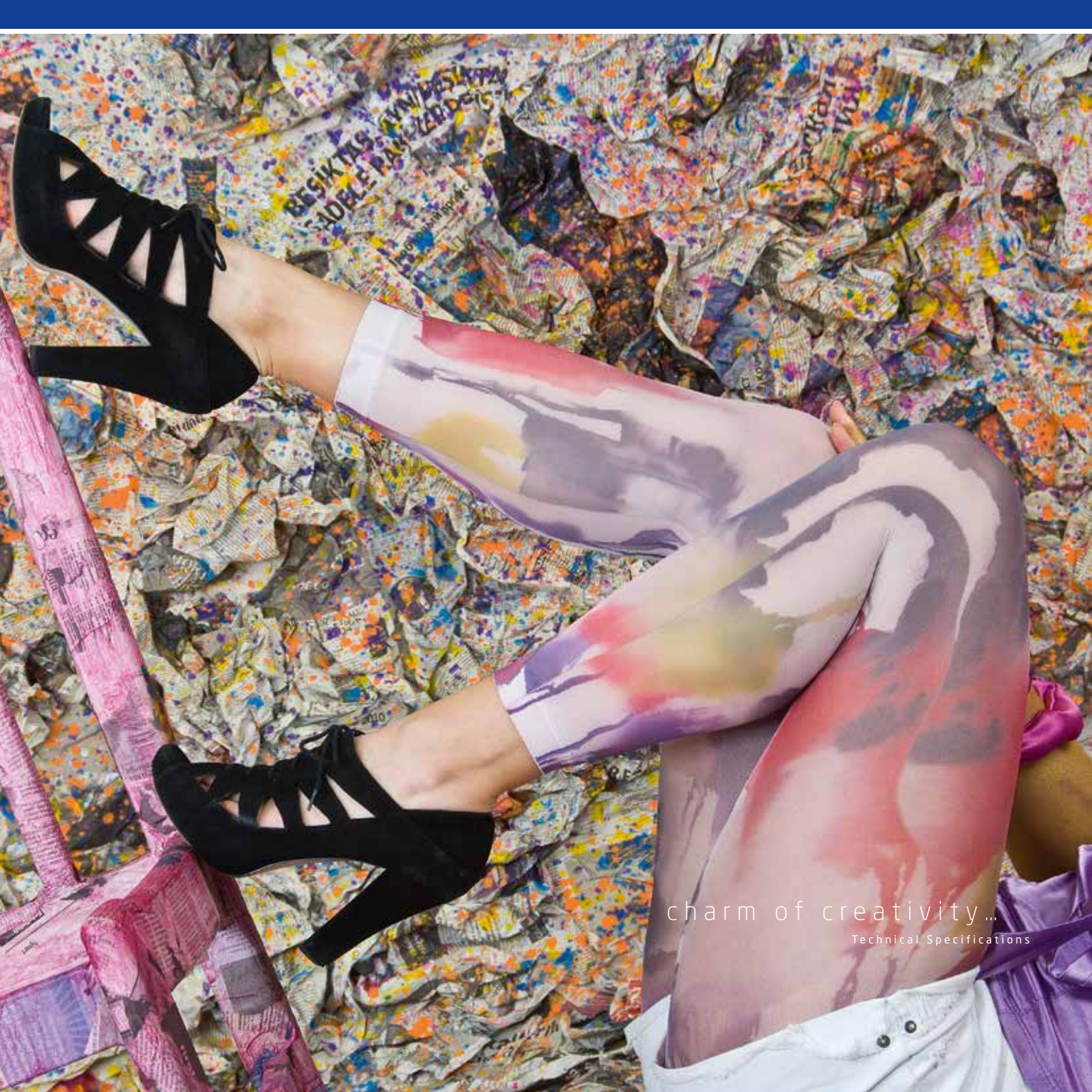


1230-7710
Standard

Network



1401-7600
Standard



charm of creativity...
Technical Specifications

Motion nano

1585-0040



1 Vario-Aufsteckkamm 3 - 6 mm,
Universal-Ladestation, Steckertrafo,
Reinigungsbürste, Öl
1 variable attachment comb 3 - 6 mm,
universal charging stand, cleaning brush, oil



Schneidsystem: Edelstahl-Wechselschneidsatz STAR BLADE II, Breite 32 mm
Cutting system: Interchangeable high-grade steel blade set STAR BLADE II, width 32 mm
Schnittlänge: 0,4 mm | Cutting length: 0.4 mm
Antrieb: DC-Motor mit Geräuschkämpfung, ca. 5600 1/min.
Drive: DC motor with sound proofing, approx. 5600 rpm
Betriebsart: Netz/Akku (Two Way) | Type of operation: Cord/cordless (Two Way) / NiMh
Betriebsspannung | Operating voltage: 100-240 V / 50-60 Hz über Steckertrafo / via plug-in-transformer
Betriebsdauer (Akku): Bis 100 Min. | Operation time (battery): Up to 100 min.
Ladezeit: ~ 120 Min. Schnellladung | Charging time: ~ 120 min. quick charge
Optisches Informationssystem: LED Ladekontrollanzeige im Schiebeshalter
Optical Information System: LED charge indicator in slide switch
Abmessungen/Gewicht | Dimensions/Weight: 150x33x35 mm / ~130 g

Motion

1885-0040



6 Aufschiebekämme 3, 6, 9, 12, 18,
25 mm, Universal-Ladestation, Steckertrafo,
Reinigungsbürste, Öl
6 slide-on attachment combs 3, 6, 9, 12,
18, 25 mm, universal charging stand, plug-
in transformer, cleaning brush, oil



Schneidsystem: Edelstahl-Wechselschneidsatz MAGIC BLADE II, Breite 46 mm
Cutting system: Interchangeable high-grade steel blade set MAGIC BLADE II, width 46 mm
Schnittlänge: 0,7 - 3 mm über 5 Stufen | Cutting length: 0.7 - 3 mm with 5 levels
Antrieb: DC-Motor mit Geräuschkämpfung, ca. 5200 1/min.
Drive: DC motor with sound proofing, approx. 5200 rpm
Drehzahlregelung: „Constant Speed“ | Speed control: „Constant Speed“
Betriebsart: Netz/Akku (Two Way) Li-Ion | Type of operation: Cord/cordless (Two Way) Li-Ion
Betriebsspannung | Operating voltage: 100-240 V / 50-60 Hz über Steckertrafo | via plug-in-transformer
Betriebsdauer (Akku): Bis 90 Min. | Operation time (battery): Up to 90 min.
Ladezeit: ~ 45 Min. Schnellladung | Charging time: ~ 45 min. quick charge
Optisches Informationssystem: Mehrstufige LED Kapazitätsanzeige (Ampelsystem)
Optical Information System: Multi-level LED capacity display
Abmessungen/Gewicht | Dimensions/Weight: 192 x 48 x 57 mm / ~270 g
(mit Scherengriff / with scissor handle)

Bella

1590-0043
anthrazit
anthracite1590-0044
samtrot
velvet-red

1 Vario-Aufsteckkamm 3 - 6 mm,
Ladestation, Steckertrafo, Reinigungs-
bürste, Öl
1 variable attachment comb 3 - 6 mm,
charging stand, plug-in transformer,
cleaning brush, oil



Schneidsystem: Edelstahl-Wechselschneidsatz STAR BLADE, Breite 32 mm
Cutting system: Interchangeable high-grade steel blade set STAR BLADE, width 32 mm
Schnittlänge: 0,4 mm | Cutting length: 0.4 mm
Antrieb: DC-Motor mit Geräuschkämpfung, ca. 5350 1/min.
Drive: DC motor with sound proofing, approx. 5350 rpm
Betriebsart: Akku | Type of operation: Cordless / NiMh
Betriebsspannung | Operating voltage: 100-240 V / 50-60 Hz
Betriebsdauer (Akku): Bis 100 Min. | Operation time (battery): Up to 100 min.
Ladezeit | Charging time: ~ 16 Std./h
Optisches Informationssystem: LED Ladekontrollanzeige
Optical Information System: LED charge indicator
Abmessungen/Gewicht | Dimensions/Weight: 142x32x32 mm / ~ 130 g

Bellina

1870-0020
anthrazit
anthracite1870-0021
samtrot
velvet-red

6 Aufschiebekämme 3, 6, 9, 12, 18, 25 mm,
Ladestation, Steckertrafo, Reinigungs-
bürste, Öl
6 slide on attachment combs
3, 6, 9, 12, 18, 25 mm, charging stand,
plug-in transformer, cleaning brush, oil



Schneidsystem: Edelstahl-Wechselschneidsatz MAGIC BLADE, Breite 46 mm
Cutting system: Interchangeable high-grade steel blade set MAGIC BLADE, width 46 mm
Schnittlänge: 0,7 - 3 mm | Cutting-length: 0.7 - 3 mm
Antrieb: DC-Motor mit Geräuschkämpfung, ca. 5000 1/min.
Drive: DC motor with sound proofing, approx. 5000 rpm
Drehzahlregelung: „Constant Speed“ | Speed control: „Constant Speed“
Betriebsart: Netz/Akku (Two Way) | Type of operation: Cord/cordless (Two Way) / Li-Ion
Betriebsspannung | Operating voltage: 100-240 V / 50-60 Hz über Steckertrafo / via plug-in transformer
Betriebsdauer (Akku): Bis 90 Min. | Operation time (battery): Up to 90 min.
Ladezeit: ~ 60 Min. Schnellladung | Charging time: ~ 60 min. quick charge
Informationssystem: optisch: durch LCD, akustisch: durch Signaltöne
Information System: optical: LCD, acoustic: via signal-tones
Abmessungen/Gewicht | Dimensions/Weight: 178x46x50 mm / ~ 275 g

Art.Nr., Farbe | Produkt Art. No., Color | Product

Zubehör Accessories

Technische Daten Technical Specifications

Genio

1565-0038



2 Wendeaufsteckkäme 3/6 mm und 9/12 mm, Steckertrafo, Reinigungsbürste, Öl
2 reversible attachment combs 3/6 and 9/12 mm, plug-in transformer, cleaning brush, oil

Schneidsystem: Edelstahl-Wechselschneidsatz MAGIC BLADE, Breite: 40 mm
Cutting system: Interchangeable high-grade steel blade set MAGIC BLADE, width 40 mm
Schnittlänge: 0,7 mm
Cutting length: 0.7 mm
Antrieb: DC-Motor mit Geräuschdämpfung, ca. 6000 1/min.
Drive: DC motor with sound proofing, approx. 6000 rpm
Betriebsart: Netz/Akku (Two Way) | **Type of operation:** Cord/cordless (Two Way) / NiMH
Betriebsspannung | Operating voltage: 100-240 V / 50-60 Hz über Steckertrafo | via plug-in transformer
Betriebsdauer (Akku): Bis 100 Min. | **Operation time (battery):** Up to 100 min.
Ladezeit | Charging time: ~ 10 Std./h
Optisches Informationssystem: LED Ladekontrollanzeige
Optical Information System: LED charge indicator
Abmessungen/Gewicht | Dimensions/Weight: 149x40x36 mm / ~ 140 g

Genius

1854-0037



2 XL-Power-Wechselakkus, 4 Aufschiebekämme 3, 6, 9, 12 mm, Ladestation, Reinigungsbürste, Öl
2 XL-Power battery packs, 4 slide on attachment combs, 3, 6, 9, 12 mm, charging stand, cleaning brush, oil

Schneidsystem: Edelstahl-Wechselschneidsatz MAGIC BLADE, Breite 46 mm
Cutting system: Interchangeable high-grade steel blade set MAGIC BLADE, width 46 mm
Schnittlänge: 0,7 - 3 mm
Cutting length: 0.7 - 3 mm
Antrieb: DC-Motor mit Geräuschdämpfung, ca. 5000 1/min.
Drive: DC motor with sound proofing, approx. 5000 rpm
Betriebsart: Wechselakku | **Type of operation:** Quick release battery pack / NiMH
Betriebsspannung | Operating voltage: 100-240 V / 50-60 Hz
Betriebsdauer (Akku): Bis 100 Min.
Operation time (battery): Up to 100 min.
Akku-Ladezeit: ~ 75 Min. Schnellladung | Charging time: ~ 75 min. quick charge
Optisches Informationssystem: LED Ladekontrollanzeige
Optical Information System: LED charge indicator
Abmessungen/Gewicht | Dimensions/Weight: 170x50x50 mm / ~ 270 g

Magnum Handy

1556-0045
schwarz
black

1 Vario-Aufsteckkamm 3 - 6 mm, Ladestation, Reinigungsbürste, Öl
1 variable attachment comb 3 - 6 mm, charging stand, cleaning brush, oil

Schneidsystem: Edelstahl-Wechselschneidsatz STAR BLADE, Breite 30 mm
Cutting system: Interchangeable high-grade steel blade set, STAR BLADE, width 30 mm
Schnittlänge: 0,4 mm
Cutting length: 0.4 mm
Antrieb: DC-Motor mit Geräuschdämpfung, ca. 5100 1/min.
Drive: DC motor with sound proofing, approx. 5100 rpm
Betriebsart: Akku NiMH | **Type of operation:** Cordless NiMH
Betriebsspannung | Operating voltage: 220-230 V, 50-60 Hz
Betriebsdauer (Akku): Bis 120 Min.
Operation time (battery): Up to 120 min.
Akku-Ladezeit | Charging time: ~ 12 h
Abmessungen/Gewicht | Dimensions/Weight: 151x37x30 mm / ~ 150 g

Magnum 5000

1853-0040
schwarz
black

4 Aufschiebekämme 3, 6, 9 und 12 mm, Steckertrafo, Ladeständer, Reinigungsbürste, Öl
4 slide on attachment combs 3, 6, 9 and 12 mm, plug-in transformer, charging stand, cleaning brush, oil

Schneidsystem: Edelstahlschneidsatz STAR BLADE, Breite 46 mm
Cutting system: High-grade steel blade set STAR BLADE, width 46 mm
Schnittlänge: 0,7 - 3 mm
Cutting length: 0.7 - 3 mm
Antrieb: Leistungsstarker DC-Motor, ca. 4500 1/min.
Drive: Powerful DC motor, approx. 4500 rpm
Betriebsart: Netz/Akku (Two Way) NiMH
Type of operation: Cord/cordless (Two Way) NiMH
Betriebsspannung | Operating voltage: 100-240 V, 50-60 Hz
Betriebsdauer (Akku): Bis 70 Min.
Operation time (battery): Up to 70 min.
Akku-Ladezeit | Charging time: ~ 14 h
Abmessungen/Gewicht | Dimensions/Weight: 175x50x45 mm / ~ 280 g

Art.Nr., Farbe | Produkt Art. No., Color | Product

Zubehör Accessories

Technische Daten Technical Specifications

super-cut 2

1230-0040



2 Aufsteckkäme 4,5 mm und 9 mm,
Reinigungsbürste, Öl
2 attachment combs 4.5 mm and 9 mm,
cleaning brush, oil



Schneidsystem: Edelstahlschneidsatz STAR BLADE, Breite 46 mm
Cutting system: High-grade steel blade set STAR BLADE, width 46 mm
Schnittlänge: 0,1 - 3 mm
Cutting length: 0.1 - 3 mm
Antrieb: Polarisierter Schwingankermotor, ca. 3000 1/min.
Drive: Polarised oscillating armature motor, approx. 3000 rpm
Betriebsart: Netz
Type of operation: Cord
Betriebsspannung | Operating voltage: 220-240 V / 50-60 Hz
Leistungsaufnahme | Power input: 15 W
Kabel: 3 m professionelles Rundkabel
Cable: 3 m professional round cable
Abmessungen/Gewicht | Dimensions/Weight: 180x67x42 mm / ~ 620 g

Network

1400-0040



1 Aufsteckkamm 4,5 mm,
Reinigungsbürste, Öl
1 attachment comb 4.5 mm,
cleaning brush, oil



Schneidsystem: Edelstahlschneidsatz STAR BLADE, Breite 46 mm
Cutting system: High-grade blade set STAR BLADE, width 46 mm
Schnittlänge: 0,1 - 3 mm
Cutting length: 0.1 - 3 mm
Antrieb: Schwingankermotor, ca. 6000 1/min.
Drive: Oscillating armature motor, approx. 6000 rpm
Betriebsart: Netz
Type of operation: Cord
Betriebsspannung | Operating voltage: 230 V / 50 Hz
Leistungsaufnahme | Power input: 10 W
Kabel: 2 m
Cable: 2 m
Abmessungen/Gewicht | Dimensions/Weight: 175x69x50 mm / ~ 520 g

Stylo **new**

4900-0040



1 Batterie AAA, Schutzkappe, Etui
1 battery AAA, protective cap, pouch



Schneidsystem: Rotierendes Edelstahl-Schneidsystem
Cutting system: Rotating stainless steel cutting system
Antrieb: Batteriebetrieb (1 x AAA) | **Drive:** Battery operated (1 x AAA)
Abmessungen: 15 x 134 mm | **Dimensions:** 15 x 134 mm
Gewicht: 35 g mit Batterie | **Weight:** 35 g with battery

Art.Nr., Farbe | Produkt Art. No., Color | Product



Compact tourmalin

4325-0040 4325-0041
schwarz rot
black red

Zubehör Accessories



1 Profi-Standarddüse,
1 Profi-Langhaardüse breit
1 professional standard nozzle,
1 wide professional long-hair
nozzle

Technische Daten Technical Specifications

Antrieb: Langlebiger AC-Kollektormotor
Drive: Durable AC collector-motor
Luftleistung | Air flow: ~ 28,5 l/sec.
Betriebsspannung | Operating voltage: Max. 2.000 W, 220-240 V
Sicherheit: Sicherheitsthermostat
Safety: Safety thermostat
Betriebsart: 3 Heizstufen, Kalttaste, 2 Geschwindigkeiten, Fehlbedienungschutz
Type of operation: 3 heating stages, cold-shot, 2 speeds, protection against mistaken operation
Kabel: 3 m Profikabel
Cable: 3 m professional cable
Gewicht | Weight: ~ 485g



Speed 2000

0201-0040
schwarz
black



1 Profidüse mit OAS
(Over-Air-System)
1 professional nozzle
with OAS (Over-Air-System)

Antrieb: Langlebiger AC-Kollektormotor
Drive: Durable AC collector motor
Luftleistung | Air flow: ~ 19,9 l/sec.
Betriebsspannung | Operating voltage: Max. 1.600 W, 220-240 V
Sicherheit: Sicherheitsthermostat
Safety: Safety thermostat
Betriebsart: 3 Heizstufen, Kalttaste, 2 Geschwindigkeiten, Kompressor-System
Type of operation: 3 heating stages, cold-shot, 2 speeds, Compressor System
Kabel: 2,8 m Profikabel
Cable: 2.8 m professional cable
Gewicht | Weight: ~ 490 g



XXL

0204-0042
schwarz
black



1 Profidüse mit OAS
(Over-Air-System), 1 Profi-Lang-
haardüse breit mit OAS
1 professional nozzle with OAS
(Over-Air-System), 1 wide profes-
sional long-hair nozzle with OAS

Antrieb: Langlebiger AC-Kollektormotor
Drive: Durable AC collector motor
Luftleistung | Air flow: ~ 21 l/sec.
Betriebsspannung | Operating voltage: Max. 1.600 W, 220-240 V
Sicherheit: Sicherheitsthermostat
Safety: Safety thermostat
Betriebsart: 3 Heizstufen, Kalttaste, 2 Geschwindigkeiten, Kompressor-System
Type of operation: 3 heating stages, cold-shot, 2 speeds, Compressor System
Kabel: 2,8 m Profikabel
Cable: 2.8 m professional cable
Gewicht | Weight: ~ 520 g



XXL light

0204-0041
schwarz
black



1 Profidüse mit OAS
(Over-Air-System), 1 Profi-Lang-
haardüse breit mit OAS
1 professional nozzle with OAS
(Over-Air-System), 1 wide profes-
sional long-hair nozzle with OAS

Antrieb: Langlebiger AC-Kollektormotor
Drive: Durable AC collector motor
Luftleistung | Air flow: ~ 19 l/sec.
Betriebsspannung | Operating voltage: Max. 1.500 W, 220-240 V
Sicherheit: Sicherheitsthermostat
Safety: Safety thermostat
Betriebsart: 3 Heizstufen, Kalttaste, 2 Geschwindigkeiten, Kompressor-System
Type of operation: 3 heating stages, cold-shot, 2 speeds, Compressor System
Kabel: 2,8 m Profikabel
Cable: 2.8 m professional cable
Gewicht | Weight: ~ 470 g

Art.Nr., Farbe | Produkt Art. No., Color | Product



Dynamic 2 tourmalin

4351-0040
schwarz
black

Zubehör Accessories



1 Profidüse mit OAS (Over-Air-System), 1 Profi-Langhaardüse breit mit OAS

1 professional nozzle with OAS (Over-Air-System), 1 wide professional long-hair nozzle with OAS

Technische Daten Technical Specifications

Antrieb: Langlebiger AC-Kollektormotor

Drive: Durable AC collector motor

Luftleistung | Air flow: ~ 20,5 l/sec.

Betriebsspannung | Operating voltage: Max. 2.200 W, 220 - 240 V

Sicherheit: Sicherheitsthermostat

Safety: Safety thermostat

Betriebsart: 3 Heizstufen, Kalttaste, 2 Geschwindigkeiten, Kompressor System

Type of operation: 3 heating stages, cold-shot, 2 speeds, Compressor System

Kabel: 2,8 m Profikabel

Cable: 2.8 m professional cable

Gewicht | Weight: ~ 470 g



Protect

4360-0040



2 Profi-Düsen

(Langhaar/Standard)

2 professional nozzles

(long-hair/standard)

Antrieb: Langlebiger AC-Kollektormotor

Drive: Durable AC collector-motor

Luftleistung | Air flow: ~ 28.1 l/sec.

Betriebsspannung | Operating voltage: Max. 1.500 W / 220 - 240 V

Sicherheit: Sicherheitsthermostat

Safety: Safety thermostat

Betriebsart: 3 Heizstufen, Kalttaste, 2 Geschwindigkeiten

Type of operation: 3 heating stages, cold-shot, 2 speeds

Kabel: 2,8 m Profikabel mit Kabelaufhängung

Cable: 2.8 m professional cable with hanging loop

Gewicht | Weight: ~ 570 g



HotStyler

4450-0040



3 Thermo-Rundbürsten Ø 25 mm, Ø 30 mm (mit Einziehbörsten) und Ø 38 mm

3 thermal circular brushes Ø 25 mm, Ø 30 mm (with retractable bristles) and Ø 38 mm

Antrieb: DC Motor

Drive: DC motor

Betriebsspannung | Operating voltage: Max. 1100 W / 220-240 V

Betriebsart: 3 Geschwindigkeits- und Heizstufen, Abkühlstufe

Type of operation: 3 speed and heat levels, cooling level

Kabel: 2,8 m mit Aufhängeöse

Cable: 2.8 m with hanging loop

Gewicht | Weight: 240 - 270 g (ohne Kabel / without cable)



Magic Straight+

4414-0040

Betrieb: 2 PTC-Heizelemente | Drive: 2 PTC heating elements

Betriebsspannung | Operating voltage: Max. 35 W / 220-240 V, 50-60 Hz

Heizplatten: Breite: 24 mm, Länge: 90 mm

Heating plates: Width: 24 mm, length: 90 mm

Aufheizzeit | Warming-up time: 30 sec.

Automatische Sicherheitsabschaltung: Nach 50 Min.

Automatic switch-off: After 50 min.

Betriebstemperatur | Operating temperature: 80°C - 230°C

Kabel: 2,8 m mit Verdrehsicherung

Cable: 2.8 m swivel cord

Gewicht | Weight: 240 g

charm of creativity...

Art.Nr., Farbe | Produkt Art. No., Color | Product



stylissima+

4417-0040

Technische Daten Technical Specifications

Betrieb: 2 PTC Heizelemente

Operation: 2 PTC heating elements

Betriebsspannung | Operating voltage: Max. 40 W / 220-240 V, 50-60 Hz**Heizplatten: Breite:** 24 mm, **Länge:** 90 mm, keramikbeschichtet

Heating plates: Width: 24 mm, length: 90 mm, ceramic-coated

Aufheizzeit: 30 sec.

Warming-up time: 30 sec.

Betriebstemperatur | Operating temperature: 150 - 230°C**Kabel:** 2,8 m mit Verdrehsicherung

Cable: 2.8 m swivel cord

Gewicht | Weight: ~ 365 g

curlissima

ø 19 mm

4430-0040

ø 25 mm

4430-0041

ø 32 mm

4430-0042

Betriebsspannung: 220 - 240 V / 50 - 60 Hz

Operating voltage: 220 - 240 V / 50 - 60 Hz

Heizelement: Keramikbeschichtet

Barrel: Ceramic-coated

Aufheizzeit: ~ 1 Min.

Warming-up time: ~ 1 min.

Betriebstemperatur: 4 Temperatur-Einstellungen ~ 120 - 200°C, LCD Anzeige

Operating temperature: 4 settings ~ 120 - 200°C, LCD display

Kabel: 2,8 m mit Verdrehsicherung

Cable: 2.8 m swivel cord



conissima

4432-0040

Betriebsspannung | Operating voltage: Max. 45 W / 220-240 V, 50-60 Hz**Heizelement:** Keramik-Tourmalin beschichtet

Heating element: Ceramic-Tourmaline coated

Aufheizzeit | Warming-up time: 30 sec.**Betriebstemperatur | Operating temperature:** 80 - 210°C**Betriebsanzeige | Display:** LCD display**Kabel:** 2,5 m mit Verdrehsicherung

Cable: 2.5 m swivel cord

Gewicht | Weight: 310 gSpiral Curler new

4436-0040

**Betriebsspannung | Operating voltage:** Max. 50 W / 220-240 V, 50-60 Hz**Heizelement:** Keramik-Tourmalin beschichtet mit Nano-Silber

Heating element: Ceramic-Tourmaline coated with Nano-Silver

Aufheizzeit | Warming-up time: 60 sec.**Automatische Sicherheitsabschaltung:** Nach 70 Min.

Automatic switch-off: After 70 min.

Betriebstemperatur: 100°C - 200°C, LCD Anzeige

Operating temperature: 100°C - 200°C, LCD display

Kabel: 2,7 m mit Verdrehsicherung

Cable: 2.7 m swivel cord

Gewicht | Weight: 250 g




Für Druckfehler und Irrtümer keine Haftung. Technische Änderungen vorbehalten.
We assume no liability for any printing errors or mistakes. Subject to change without notice. All rights reserved.

D/GB - 0094-1203 - 02/14

ermila[®]
charm of creativity...

Wahl GmbH
Roggenbachweg 9
78089 Unterkirnach, Germany
Tel. +49 7721 806-0
Fax +49 7721 806-102
www.ermila.com



 Follow us on [facebook.com/WahlMoserErmila](https://www.facebook.com/WahlMoserErmila)