



EXCLUSIVE STEEL WAY COLLECTION

**SWAY**<sup>®</sup>





## Уважаемый покупатель!

Мы рады презентовать Вам эксклюзивную коллекцию профессионального парикмахерского инструмента **SWAY**.

Сегодня **SWAY** один из ведущих производителей оригинальных ножниц для профессионалов парикмахеров, произведенных по японской технологии, великолепного дизайна и высокого качества заточки. Сделано в Корее.

# SWAY®

Коллекция **SWAY** представлена в пяти сериях профессиональных ножниц:

- SWAY INFINITE** для безграничного полета творчества
- SWAY ELITE** для познавших философию профессии
- SWAY ART** для креативных и смелых
- SWAY GRAND** для достигших мастерства и стиля
- SWAY JOB** для комфортной работы начинающих стилистов

Мы надеемся, что представленное модельное разнообразие и сбалансированная стоимость не оставят равнодушными ни одного представителя почетной творческой профессии парикмахера.



# SWAY



Для того, чтобы Вы, дорогой друг, смогли узнать как можно больше о наших ножницах, мы решили слегка приподнять занавес таинственности производственного процесса и вкратце описать этапы изготовления высокотехнологичных ножниц SWAY.

#### **Этап резки заготовки**

Заготовку для дальнейшего изготовления всех ножниц SWAY получают, применяя метод контролируемого разрушения электропроводного материала под воздействием электрических разрядов между двумя электродами - электроэрозионная обработка (ЭЭО). ЭЭО применяется для резки труднообрабатываемой особо прочной стали.

#### **Этап обработки заготовки**

На этом этапе заготовка начинает приобретать форму полотна ножниц. Если заготовка после обработки соответствует необходимым требованиям, она поступает в дальнейшее производство.

#### **Этап сверления отверстий**

После обработки заготовки мы приступаем к сверлению отверстий для крепежных винтов полотен ножниц.

#### **Этап термообработки**

После надлежащей подготовки, полотна ножниц пройдут термообработку. Термообработка – это процесс изменения структуры металла под воздействием резкого перепада температур от 1050°С до -120°С. Вследствие такой термообработки лезвия ножниц приобретают наибольшую твердость, износоустойчивость и упругость, а следовательно, увеличивается срок их службы и стелень удовольствия от эксплуатации ножниц.

#### **Сварочный этап**

После термообработки осуществляются сварочные работы, а именно, приваривается ручка «кольцо» к полотну лезвия ножниц. Ручка и лезвия сделаны из разных видов стали имеющих различную твердость. Лезвие из твердой стали, а ручка из более мягкой. Такая комбинация является наиболее правильной, с точки зрения экономии дорогостоящей твердосплавной стали, и обеспечивает оптимальную цену ножниц.

#### **Полировка**

После сварки мы полируем ножницы, сглаживая следы сварочных швов, применяя разнообразное мелкоабразивное оборудование и специальные полировочные пасты. На этом же этапе производится доводка режущей кромки полотна ножниц.

#### **Ультразвуковая чистка**

Один из заключительных этапов производства – чистка ножниц ультразвуком, позволяющая удалить мельчайшие частицы металла и остатки полировочной пасты как с поверхности ножниц, так и из технологических полостей.

#### **Этап сведения и окончательной заточки**

Производится сведение (специальное искривление полотен ножниц), финишная ручная заточка каждого лезвия и пригонка полотен ножниц.

#### **Контроль качества**

Этап проверки качества заточки лезвий, сборки и соответствия стандартам – финишная прямая производства, а последующая упаковка приближает встречу с ценителем высококачественных профессиональных ножниц марки SWAY.





INFINITE EX

exclusive collection  
**SWAY**  
INFINITE

exclusive collection  
**SWAY**

ice

**Excellence**  
LIMITED EDITION



**SWAY**  
INFINITE

**Excellence**

LIMITED EDITION

**Steel: High quality stainless  
Sharpness & Durability**

Ножницы серии INFINITE Excellence призваны заинтересовать как опытных специалистов, так и молодых талантливых мастеров. Во всех ножницах этой серии используется улучшенная винтовая группа, что в сочетании с выпуклыми полотнами и высокоточной заточкой обеспечат максимальную остроту, идеальную плавность и мягкость хода. Изюминкой Excellence является оригинальный дизайн, что по достоинству оценят харизматичные, творческие, увлеченные своей работой мастера.

現代技術  
傳統的な品質  
優位性

INFINITE Excellence –индивидуальный дизайн, превосходное качество, обратят на себя внимание даже самых изысканных и требовательных стилистов!

Made in Korea



現代技術  
伝統的な品質  
優位性



110 10955 EX 5.5"

**Material:** SUS440C stainless steel  
**Blade:** Convex edge with hardness 59-61HRC  
Полотна: нержавеющая сталь высокой износостойкости SUS440C, выпуклые, с конвекционными режущими кромками и высококачественной заточкой.  
Твердость стали: 59-61 HRC

Филировочные ножницы: 30 зубцов



110 16255 EX 5.5"



110 11055 EX 5.5"

**Material:** SUS440C stainless steel  
**Blade:** Convex edge with hardness 59-61HRC  
Полотна: нержавеющая сталь высокой износостойкости SUS440C, выпуклые, с конвекционными режущими кромками и высококачественной заточкой.  
Твердость стали: 59-61 HRC

**SWAY**  
**INFINITE**



## Exclusive collection

**Steel: High quality stainless  
Sharpness & Durability**

Созданные из одной из самых прочных марок стали 440С со специальной обработкой, ножницы серии INFINITE призваны сделать процесс стрижки - удовольствием! Выпуклые полотна с высокоточной заточкой обеспечивают максимальную остроту, идеально подходят для слайсинга. Японский дизайн, точная балансировка, годами отточенная эргономика удовлетворят пожелания любого мастера. Великолепная форма полотен и настраиваемая винтовая группа обеспечат легкость и превосходную плавность хода.

Серия ножниц SWAY INFINITE -  
по праву достойный выбор профессионалов!

Made in Korea

現代技術  
傳統的な品質  
優位性



現代技術  
伝統的な品質  
優位性



110 101525 5.25"  
110 101575 5.75"

**Material:** SUS440C stainless steel  
**Blade:** Convex edge with hardness 59-61HRC  
Полотна: нержавеющая сталь высокой износостойчивости SUS440C, выпуклые, с конвекционными режущими кромками и высококачественной заточкой.  
Твердость стали: 59-61 HRC



110 10255 5.5"  
110 10260 6.0"

**Material:** SUS440C stainless steel  
**Blade:** Convex edge with hardness 59-61HRC  
Полотна: нержавеющая сталь высокой износостойчивости SUS440C, выпуклые, с конвекционными режущими кромками и высококачественной заточкой.  
Твердость стали: 59-61 HRC

**SWAY**  
**INFINITE**

現代技術  
伝統的な品質  
優位性



110 10755 5.5"  
110 10760 6.0"

**Material:** SUS440C stainless steel  
**Blade:** Convex edge with hardness 59-61HRC  
Полотна: нержавеющая сталь высокой износостойкости SUS440C, выпуклые, с конвекционными режущими кромками и высококачественной заточкой.  
Твердость стали: 59-61 HRC



110 10550 5.0"  
110 10555 5.5"  
110 10560 6.0"

**White Teflon Coating**  
**Material:** SUS440C stainless steel  
**Blade:** Convex edge with hardness 59-61HRC  
Полотна: нержавеющая сталь высокой износостойкости SUS440C, выпуклые, с конвекционными режущими кромками и высококачественной заточкой.  
Износостойкое белое тефлоновое покрытие.  
Твердость стали: 59-61 HRC

**SWAY**  
**INFINITE**



現代技術  
伝統的な品質  
優位性

110 10655 5.5"

110 10660 6.0"

**Material:** SUS440C stainless steel  
**Blade:** Convex edge with hardness 59-61HRC

Полотна: нержавеющая сталь высокой  
износоустойчивости SUS440C, выпуклые,  
с конвекционными режущими кромками  
и высококачественной заточкой.  
Твердость стали: 59-61 HRC

110 10350 5.0"

110 10355 5.5"

110 10360 6.0"

**Material:** SUS440C stainless steel  
**Blade:** Convex edge with hardness 59-61HRC

Полотна: нержавеющая сталь высокой  
износоустойчивости SUS440C, выпуклые,  
с конвекционными режущими кромками  
и высококачественной заточкой.  
Твердость стали: 59-61 HRC

**SWAY**  
**INFINITE**

現代技術  
伝統的な品質  
優位性



110 104525 5.25"  
110 104575 5.75"

**Material:** SUS440C stainless steel  
**Blade:** Convex edge with hardness 59-61HRC  
Полотна: нержавеющая сталь высокой износостойчивости SUS440C, выпуклые, с конвекционными режущими кромками и высококачественной заточкой.  
Твердость стали: 59-61 HRC



110 16060 6.0"

**Material:** SUS440C stainless steel  
**Blade:** Convex edge with hardness 59-61HRC  
Полотна: нержавеющая сталь высокой износостойчивости SUS440C, выпуклые, с конвекционными режущими кромками и высококачественной заточкой.  
30 зубцов  
Твердость стали: 59-61 HRC

**SWAY**  
**INFINITE**



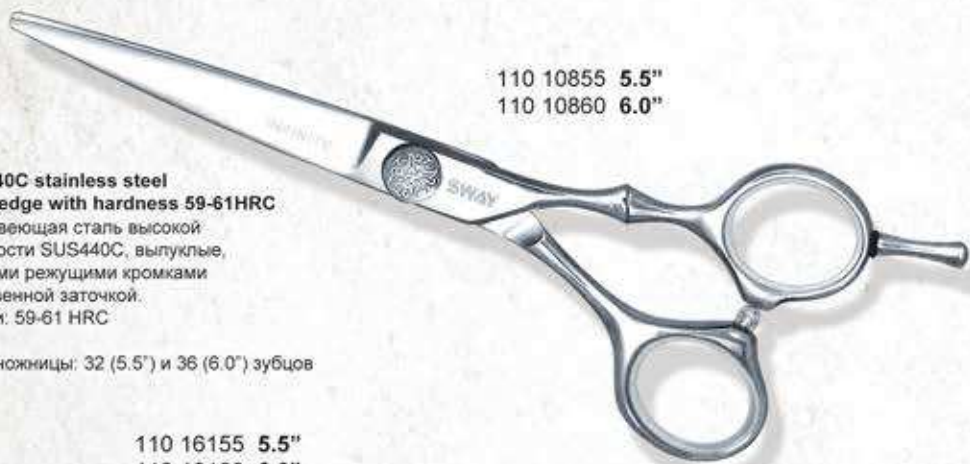
現代技術  
傳統的品質  
優位性

**Material: SUS440C stainless steel**  
**Blade: Convex edge with hardness 59-61HRC**

Полотна: нержавеющая сталь высокой износостойкости SUS440C, выпуклые, с конвекционными режущими кромками и высококачественной заточкой.  
Твердость стали: 59-61 HRC

Филировочные ножницы: 32 (5.5") и 36 (6.0") зубцов

110 10855 5.5"  
110 10860 6.0"



110 16155 5.5"  
110 16160 6.0"



110 10955 5.5"  
110 10960 6.0"

**Material: SUS440C stainless steel**  
**Blade: Convex edge with hardness 59-61HRC**

Полотна: нержавеющая сталь высокой износостойкости SUS440C, выпуклые, с конвекционными режущими кромками и высококачественной заточкой.  
Твердость стали: 59-61 HRC



**SWAY**  
**INFINITE**



**SWAY**  
**ELITE**

### Exclusive collection

**Steel: High quality stainless**  
**Sharpness & Durability**

Ножницы серии ELITE призваны заинтересовать как опытных специалистов, так и молодых талантливых мастеров. Практически во всех ножницах этой серии используется плоская винтовая группа, что в сочетании с хонингованными полотнами обеспечивает идеальную плавность и мягкость хода. Конвекционные кромки режущей части лезвий и высококачественная нержавеющая сталь со специальной обработкой обеспечат идеальный срез для любых техник стрижки и позволят сохранить остроту заточки на много дольше, в сравнении с аналогичными ножницами других производителей.

Серия SWAY ELITE - большой ассортимент, широкая линейка размеров, радость в каждом срезе!

Made in Korea

現代技術  
傳統的な品質  
優位性



現代技術  
伝統的な品質  
優位性



110 20150 5.0"  
110 20155 5.5"  
110 20160 6.0"

**Material:** SUS440C stainless steel  
**Blade:** Convex edge with hardness 59-61HRC  
Полотна: нержавеющая сталь высокой износостойчивости SUS440C, выпуклые, с конвекционными режущими кромками и высококачественной заточкой.  
Твердость стали: 59-61 HRC



110 20655 5.5"  
110 20660 6.0"

**Material:** SUS440C stainless steel  
**Blade:** Convex edge with hardness 59-61HRC  
Облегченные полотна: нержавеющая сталь высокой износостойчивости SUS440C, выпуклые, с конвекционными режущими кромками и высококачественной заточкой.  
Твердость стали: 59-61 HRC

**SWAY**  
**ELITE**

現代技術  
伝統的な品質  
優位性

110 20750 5.0"  
110 20755 5.5"  
110 20760 6.0"  
110 20765 6.5"



**Material:** SUS440C stainless steel  
**Blade:** Convex edge with hardness 59-61HRC

Полотна: нержавеющая сталь высокой износостойчивости SUS440C, выпуклые, с конвекционными режущими кромками и высококачественной заточкой.  
Твердость стали: 59-61 HRC  
Каучуковый упор и амортизатор.



110 26355 5.5"  
110 26360 6.0"

**Material:** SUS440C stainless steel  
**Blade:** Convex edge with hardness 59-61HRC

Полотна: нержавеющая сталь высокой износостойчивости SUS440C, выпуклые с конвекционными режущими кромками и высококачественной заточкой.  
32 (5.5") и 36 (6.0") зубцов  
Твердость стали: 59-61 HRC  
Каучуковый упор и амортизатор.

**SWAY  
ELITE**



現代技術  
傳統的品質  
優位性



110 20550 5.0"  
110 20555 5.5"  
110 20560 6.0"

**Material:** SUS440C stainless steel  
**Mirror polish body**  
**Blade:** Convex edge with hardness 59-61HRC  
Полотна: нержавеющая сталь высокой износостойчивости SUS440C, выпуклые с конвекционными режущими кромками и высококачественной заточкой.  
Зеркальная полировка.  
Твердость стали: 59-61 HRC



110 20450 5.0"  
110 20455 5.5"  
110 20460 6.0"

**Material:** SUS440C stainless steel  
**Shiny black titanium coating**  
**Blade:** Convex edge with hardness 59-61HRC  
Полотна: нержавеющая сталь высокой износостойчивости SUS440C, выпуклые, с конвекционными режущими кромками и высококачественной заточкой.  
Износостойкое титановое покрытие.  
Твердость стали: 59-61 HRC

**SWAY**  
**ELITE**

現代技術  
伝統的な品質  
優位性



110 20250 5.0"  
110 20255 5.5"  
110 20260 6.0"

**Material:** SUS440C stainless steel  
**Blade:** Convex edge with hardness 59-61HRC  
Полотна: нержавеющая сталь высокой износостойчивости SUS440C, выпуклые, с конвекционными режущими кромками и высококачественной заточкой.  
Твердость стали: 59-61 HRC



110 26255 5.5"  
110 26260 6.0"

**Material:** SUS440C stainless steel  
**Blade:** Convex edge with hardness 59-61HRC  
Полотна: нержавеющая сталь высокой износостойчивости SUS440C, выпуклые, с конвекционными режущими кромками и высококачественной заточкой.  
32 (5.5") и 36 (6.0") зубцов  
Твердость стали: 59-61 HRC

**SWAY**  
**ELITE**



現代技術  
傳統的品質  
優位性

**Material:** SUS440C stainless steel  
**Blade:** Convex edge with hardness 59-61HRC  
Полотна: нержавеющая сталь высокой износостойчивости SUS440C, выпуклые, с конвекционными режущими кромками и высококачественной заточкой.  
Твердость стали: 59-61 HRC

110 20345 4.5"  
110 20350 5.0"  
110 20355 5.5"  
110 20360 6.0"

110 26155 5.5"  
110 26160 6.0"  
110 26165 6.5"

**Material:** SUS440C stainless steel  
**Blade:** Convex edge with hardness 59-61HRC  
Полотна: нержавеющая сталь высокой износостойчивости SUS440C, выпуклые, с конвекционными режущими кромками и высококачественной заточкой.  
32 (5.5"), 36 (6.0") и 40 (6.5") зубцов  
Твердость стали: 59-61 HRC

110 26060 6.0"

**Material:** SUS440C stainless steel  
**Blade:** Convex edge with hardness 59-61HRC  
Полотна: нержавеющая сталь высокой износостойчивости SUS440C, выпуклые, с конвекционными режущими кромками и высококачественной заточкой.  
Двусторонние, 34 зубца  
Твердость стали: 59-61 HRC

**SWAY**  
**ELITE**





# SWAY ART

## Charisma, Fascination & Poetic

**Steel: High quality stainless  
Sharpness & Durability**

Ножницы серии ART разработаны для харизматичных, творческих, увлеченных своей работой мастеров. Непревзойденное качество японской стали и современное высокотехнологичное антиаллергенное покрытие из тефлона и титана придают ножницам индивидуальный и неповторимый стиль. Если вы хотите выделяться не только своим мастерством, но и оригинальным инструментом, SWAY ART - то, что Вам необходимо!

Благодаря инновационной заточке, эргономичному дизайну, настраиваемой винтовой группе, Вы приобретаете не только яркий дизайн, но и плавный точный срез для любой техники стрижки.

現代技術  
傳統的な品質  
優位性

SWAY ART - индивидуальный дизайн, превосходное качество, обратят на себя внимание даже самых изысканных и требовательных стилистов!

Made in Korea



現代技術  
傳統的品質  
優位性



110 30155 5.5"

110 30160 6.0"

**Red Teflon Coating**

**Material: SUS420J2+ stainless steel**

**Blade: Convex edge with hardness 56-57HRC**

Полотна: нержавеющая сталь SUS420J2+,  
выпуклые, с конвекционными режущими кромками  
и высококачественной заточкой.

Износостойкое тефлоновое покрытие.

Твердость стали: 56-57 HRC



110 30455 5.5"

110 30460 6.0"

FIESTA

**Material: SUS420J2+ stainless steel**

**Blade: Convex edge with hardness 56-57HRC**

Полотна: нержавеющая сталь SUS420J2+,  
выпуклые, с конвекционными режущими кромками  
и высококачественной заточкой.

Твердость стали: 56-57 HRC

**SWAY**  
ART

現代技術  
傳統的な品質  
優位性

110 30750 5.0"  
110 30755 5.5"  
110 30760 6.0"

**Material:** SUS420J2+ stainless steel  
**Blade:** Convex edge with hardness 56-57HRC  
Полотна: нержавеющая сталь SUS420J2+,  
выпуклые, с конвекционными режущими кромками  
и высококачественной заточкой.  
Твердость стали: 56-57 HRC



110 30855 5.5"  
110 30860 6.0"

**White Teflon Coating**  
**Material:** SUS420J2+ stainless steel  
**Blade:** Convex edge with hardness 56-57HRC  
Полотна: нержавеющая сталь SUS420J2+,  
выпуклые, с конвекционными режущими кромками  
и высококачественной заточкой.  
Износостойкое тефлоновое покрытие.  
Твердость стали: 56-57 HRC



**SWAY**  
**ART**



現代技術  
傳統的品質  
優位性

*Солнце - это субстанция **ян**,  
а Луна - это субстанция **инь**...  
Субстанция **инь** - это покой,  
а субстанция **ян** - это подвижность.  
Субстанция **ян** рождает,  
а субстанция **инь** возвращает...*

*Кэй-изуми*

White & Black Teflon Coating

Material: SUS420J2+ stainless steel

Blade: Convex edge with hardness 56-57HRC

Полотна: нержавеющая сталь SUS420J2+,  
выпуклые, с конвекционными режущими кромками  
и высококачественной заточкой.

Износостойкое тефлоновое покрытие.

Твердость стали: 56-57 HRC.

110 30355 5.5"

110 30360 6.0"

*Умей быть госпожином Неба и Земли.  
Умей внести в себя и силу **Ян**, и силу **Инь**.*

*Сюжан-изуми, ил. 11*

BALANCE & HARMONY



**SWAY**  
ART



現代技術  
伝統的な品質  
優位性



110 30650 5.0"  
110 30655 5.5"  
110 30660 6.0"

CROW WING

Shiny blue titan blade coating and matt black handle

**Material:** SUS440A stainless steel

**Blade:** Convex edge with hardness 56-57HRC

Полотна: нержавеющая сталь высокой износостойкости SUS440A, выпуклые, с конвекционными режущими кромками, титановым покрытием и высококачественной заточкой.

Матовая ручка.

Твердость стали: 56-57 HRC



110 31655 5.5"  
110 31660 6.0"

CROW WING

**Material:** SUS440A stainless steel

**Blade:** Convex edge with hardness 56-57HRC

Полотна: нержавеющая сталь высокой износостойкости SUS440A, выпуклые, с конвекционными режущими кромками, титановым покрытием

и высококачественной заточкой.

30 зубцов

Матовая ручка.

Твердость стали: 56-57 HRC

SWAY  
ART



現代技術  
傳統的品質  
優位性



**Material:** SUS440A stainless steel  
**Blade:** Convex edge with hardness 56-57HRC  
Полотна: нержавеющая сталь высокой износостойчивости SUS440A, выпуклые, с конвекционными режущими кромками и высококачественной заточкой.  
Антиаллергенное износостойчивое покрытие.  
Твердость стали: 56-57 HRC

Филировочные ножницы: 40 зубцов



110 36060G 6.0"

NEON G



110 30550R 5.0"  
110 30555R 5.5"  
110 30560R 6.0"

NEON R



110 36060R 6.0"

110 30550G 5.0"  
110 30555G 5.5"  
110 30560G 6.0"

**SWAY**  
ART

現代技術  
傳統的な品質  
優位性

110 30955 5.5"  
110 30960 6.0"



**Material:** SUS440A stainless steel  
**Blade:** Convex edge with hardness 56-57HRC  
Полотна: нержавеющая сталь SUS440A,  
выпуклые, с конвекционными режущими  
кромками и высококачественной заточкой.  
Износостойкое тефлоновое покрытие.  
Твердость стали: 56-57 HRC



110 31955 5.5"

**Material:** SUS440A stainless steel  
**Blade:** Convex edge with hardness 56-57HRC  
Полотна: нержавеющая сталь SUS440A,  
выпуклые, с конвекционными режущими  
кромками и высококачественной заточкой.  
Износостойкое тефлоновое покрытие.  
36 зубцов  
Твердость стали: 56-57 HRC



**SWAY**  
**ART**



現代技術  
傳統的品質  
優位性

110 999999  
Кейс-дисплей для 20-ти ножиц



996 999995  
Флеш-карточка  
4 GB SWAY



996 999998  
Значок-бедж SWAY



996 999996  
Флеш-память на цепочке  
4 GB SWAY



996 999997  
Брелок для ключей SWAY



**SWAY**  
PROMO



**SWAY**  
**GRAND**

## Excellence & Authority

**Steel: High quality stainless**  
**Sharpness & Durability**

Серия GRAND - классический дизайн с полировкой до зеркального блеска. Высокое качество стали, мягкий ход и отличные показатели среза волос - благодаря этим характеристикам данная серия ножниц идеально подходит как для стилистов достигших мастерства, так и для начинающих парикмахеров.

現代技術  
傳統的な品質  
優位性

Совершенство стиля, достигнутое простой  
дизайна, станет отличным помощником в работе!

Made in Korea



現代技術  
傳統的な品質  
優位性



110 40150 5.0"  
110 40155 5.5"  
110 40160 6.0"

**Material:** SUS420J2+ stainless steel  
**Blade:** Convex edge with hardness 56-57HRC  
Полотна: нержавеющая сталь SUS420J2+,  
выпуклые, с конвекционными режущими кромками  
и высококачественной заточкой.  
Твердость стали: 56-57 HRC



110 46255 5.5"  
110 46260 6.0"

**Material:** SUS420J2+ stainless steel  
**Blade:** Convex edge with hardness 56-57HRC  
Полотна: нержавеющая сталь SUS420J2+,  
выпуклые, с конвекционными режущими кромками  
и высококачественной заточкой.  
32 (5.5") и 36 (6.0") зубцов  
Твердость стали: 56-57 HRC

**SWAY**  
**GRAND**

現代技術  
伝統的な品質  
優位性

110 40250 5.0"  
110 40255 5.5"  
110 40260 6.0"



**Material:** SUS420J2+ stainless steel  
**Blade:** Convex edge with hardness 56-57HRC  
Полотна: нержавеющая сталь SUS420J2+,  
выпуклые, с конвекционными режущими кромками  
и высококачественной заточкой.  
Твердость стали: 56-57 HRC

110 46155 5.5"  
110 46160 6.0"

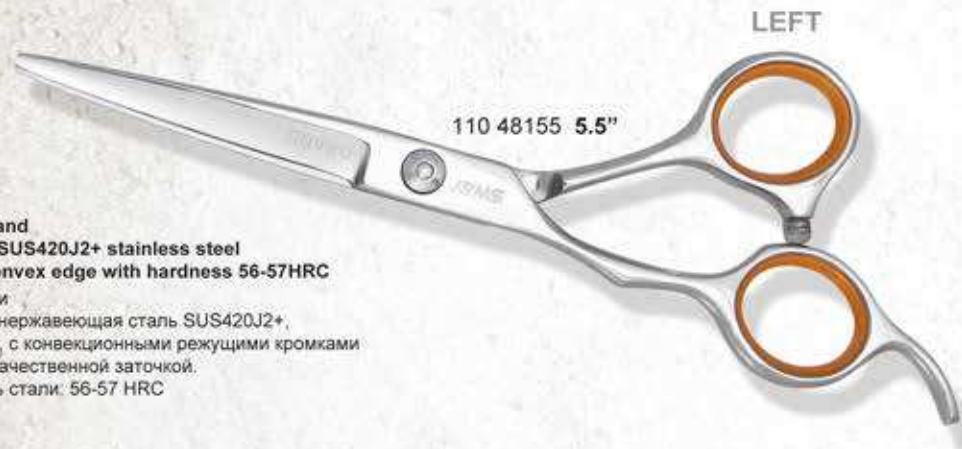
**Material:** SUS420J2+ stainless steel  
**Blade:** Convex edge with hardness 56-57HRC  
Полотна: нержавеющая сталь SUS420J2+,  
выпуклые, с конвекционными режущими кромками  
и высококачественной заточкой.  
32 (5.5") и 36 (6.0") зубцов  
Твердость стали: 56-57 HRC



**SWAY**  
**GRAND**



現代技術  
傳統的品質  
優位性



For left hand  
Material: SUS420J2+ stainless steel  
Blade: Convex edge with hardness 56-57HRC  
Для левши  
Полотна: нержавеющая сталь SUS420J2+,  
выпуклые, с конвекционными режущими кромками  
и высококачественной заточкой.  
Твердость стали: 56-57 HRC



For left hand  
Material: SUS420J2+ stainless steel  
Blade: Convex edge with hardness 56-57HRC  
Для левши  
Полотна: нержавеющая сталь SUS420J2+,  
выпуклые, с конвекционными режущими кромками  
и высококачественной заточкой.  
27 зубцов  
Твердость стали: 56-57 HRC

**SWAY**  
GRAND

現代技術  
伝統的な品質  
優位性



110 40355 5.5"  
110 40360 6.0"

**Material:** SUS420J2+ stainless steel  
**Blade:** Convex edge with hardness 56-57HRC  
Полотна: нержавеющая сталь SUS420J2+,  
выпуклые, с конвекционными режущими кромками  
и высококачественной заточкой.  
Твердость стали: 56-57 HRC



110 46355 5.5"  
110 46360 6.0"

**Material:** SUS420J2+ stainless steel  
**Blade:** Convex edge with hardness 56-57HRC  
Полотна: нержавеющая сталь SUS420J2+,  
выпуклые, с конвекционными режущими кромками  
и высококачественной заточкой.  
32 (5.5") и 36 (6.0") зубцов  
Твердость стали: 56-57 HRC

**SWAY**  
**GRAND**



現代技術  
傳統的品質  
優位性



119 960B 10pcs/set  
Razor cobalt blades  
Сменные кобальтовые  
прямые лезвия для бритвы  
10 шт.



119 902BLU

119 960A 10pcs/set  
Razor cobalt blades  
Сменные кобальтовые  
филировочные  
лезвия для бритвы  
10 шт.

119 902PUR

**Swivel razor**

Бритва из зеркально отполированного цинкового сплава для сменных филировочных и прямых лезвий

119 901BLK

119 901SLV



119 905  
Disposable razor

Бритва SWAY одноразовая, упаковка 3шт., 3 цвета.  
Корпус бритвы пластиковый, эргономичной формы,  
антискользящая ручка. Тончайшее лезвие  
изготовлено из сверхпрочной и долговечной стали.



**SWAY  
RAZOR**



**SWAY**  
JOB

## Inspiration & Passion

**Steel: High quality stainless  
Sharpness & Durability**

Серия JOB - традиционные ощущения при стрижке благодаря классическому дизайну.  
Регулируемая винтовая группа и полировка до зеркального блеска обеспечивают мягкий и плавный ход.

SWAY JOB - идеальное решение для обучения и первых лет работы!

Made in Korea

現代技術  
傳統的な品質  
優位性



現代技術  
伝統的な品質  
優位性



110 50150 5.0"  
110 50155 5.5"  
110 50160 6.0"

**Material:** SUS420J2 stainless steel  
**Blade:** Convex edge with hardness 56-57HRC  
Полотно: нержавеющая сталь SUS420J2,  
выпуклые, с конвекционными режущими кромками  
и высококачественной заточкой.  
Твердость стали: 56-57 HRC



110 56055 5.5"

**Material:** SUS420J2 stainless steel  
**Blade:** Convex edge with hardness 56-57HRC  
Полотно: нержавеющая сталь SUS420J2,  
выпуклые, с конвекционными режущими кромками  
и высококачественной заточкой.  
32 зуба  
Твердость стали: 56-57 HRC

**SWAY**  
JOB

現代技術  
伝統的な品質  
優位性

110 50250 5.0"

110 50255 5.5"

110 50260 6.0"



**Material:** SUS420J2 stainless steel  
**Blade:** Convex edge with hardness 56-57HRC  
Полотна: нержавеющая сталь SUS420J2,  
выпуклые, с конвекционными режущими кромками  
и высококачественной заточкой.  
Твердость стали: 56-57 HRC

110 50355 5.5"

110 50360 6.0"



**Material:** SUS420J2 stainless steel  
**Blade:** Convex edge with hardness 56-57HRC  
Полотна: нержавеющая сталь SUS420J2,  
выпуклые, с конвекционными режущими кромками  
и высококачественной заточкой.  
Твердость стали: 56-57 HRC

**SWAY**  
JOB



現代技術  
伝統的な品質  
優位性



110 50455 5.5"

**Material:** SUS420J2 stainless steel  
**Blade:** Convex edge with hardness 56-57HRC  
Полотна: нержавеющая сталь SUS420J2,  
выпуклые, с конвекционными режущими кромками  
и высококачественной заточкой.  
Твердость стали: 56-57 HRC



110 56455 5.5"

**Material:** SUS420J2 stainless steel  
**Blade:** Convex edge with hardness 56-57HRC  
Полотна: нержавеющая сталь SUS420J2,  
выпуклые, с конвекционными режущими кромками  
и высококачественной заточкой.  
40 зубцов  
Твердость стали: 56-57 HRC

**SWAY**  
JOB



Switches 2 speed / 4 heats positions  
2 уровня скорости и 4 режима  
температуры



Button "cold shot"  
Кнопка холодного воздуха



Extractable filter for hair and dust  
Съемный фильтр для защиты от пыли и волос



High-quality high-power 2200 Watt motor  
Качественный высокомоощный мотор 2200 Вт

**SWAY**  
ELECTRIC

art. 115 6000 ORN

**BOMBO**  
**compact turbo 2500** ПРОФЕССИОНАЛЬНЫЙ  
ФЕН ДЛЯ ВОЛОС



**SWAY**  
exclusive style way collection



Titanium coated metal and Ceramic Blade  
Съемный нож из нержавеющей стали  
с титановым покрытием и подвижный  
керамический нож



4 steps for cutting length adjustment: 1 mm - 1,9 mm  
4-шаговая регулировка высоты среза: 1 мм - 1,9 мм



Battery power charging indicator  
Индикатор заряда батареи



1,5 hrs charging LiFePO4 battery, safer and without  
memory effect, 120 min operating time  
1,5 часа - заряд LiFePO4 аккумулятора, без эффекта  
памяти, 120 минут непрерывной работы



Two quick-release combs 3-6 mm, 9-12 mm  
2 сменные насадки 3-6 мм, 9-12 мм

art. 115 5000

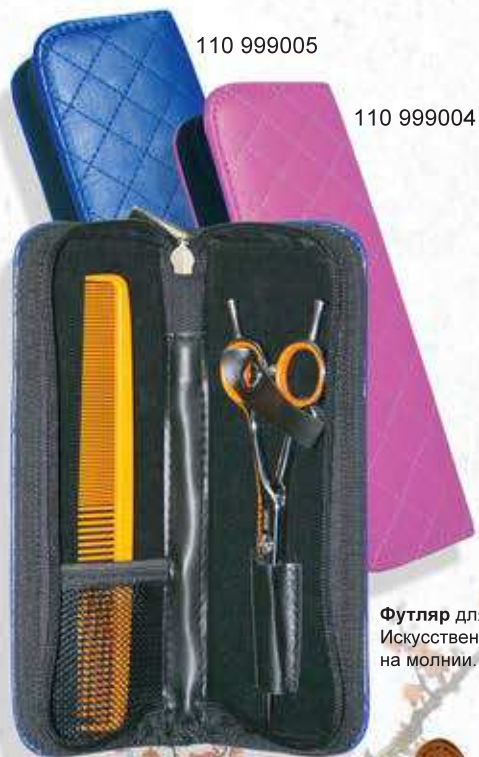


**SWAY**  
ELECTRIC

**VESPA**

**ПРОФЕССИОНАЛЬНАЯ МАШИНКА  
ДЛЯ СТРИЖКИ ВОЛОС**

現代技術  
伝統的な品質  
優位性



110 999005

110 999004

Футляр для ножниц.  
Искусственная кожа  
на молнии.

**SWAY**  
CASE



110 999007

Чехол SWAY  
для ножниц,  
замшевый, рыжий



110 999006

Футляр для 2х ножниц с карманом.  
Тканевый, на молнии.



110 999001

Футляр для 2х ножниц с карманом.  
Искусственная кожа, на молнии.





Эксклюзивные права на распространение товаров торговой марки **SWAY** принадлежат Компании "INTERSWAY".

# SWAY®

**Доставка товаров осуществляется по всей Украине:**

собственным транспортом, ж/д транспортом, службами транспортной доставки (Автолюкс, Ночной Экспресс, Новая почта и т.д.) как до склада перевозчика в пункте назначения, так и до адреса покупателя.

**Гибкая система скидок** оптовым покупателям.

**Специальные предложения** для региональных представителей.



